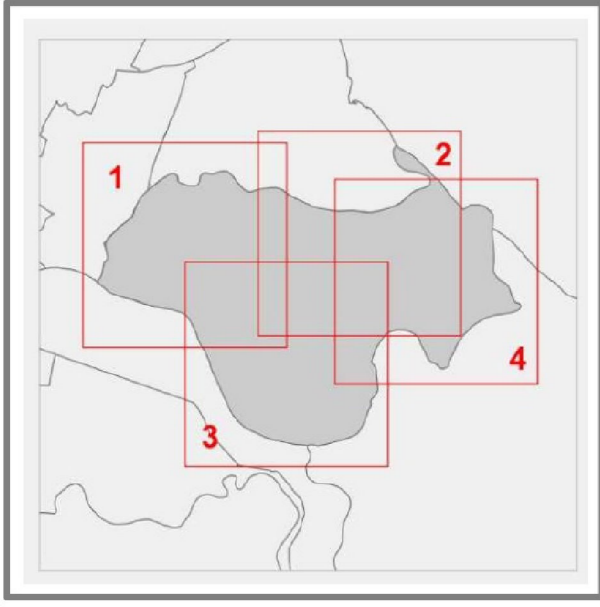


# Carta del Paesaggio

Protocollo d'intesa tra la Regione del Veneto e il Comune di Porto Viro per l'integrazione del PAT con gli aspetti paesaggistici e adeguamento del QC, art. 143, c. 1, DLgs 42/2004 (DGR n. 2038 del 23/12/2015)

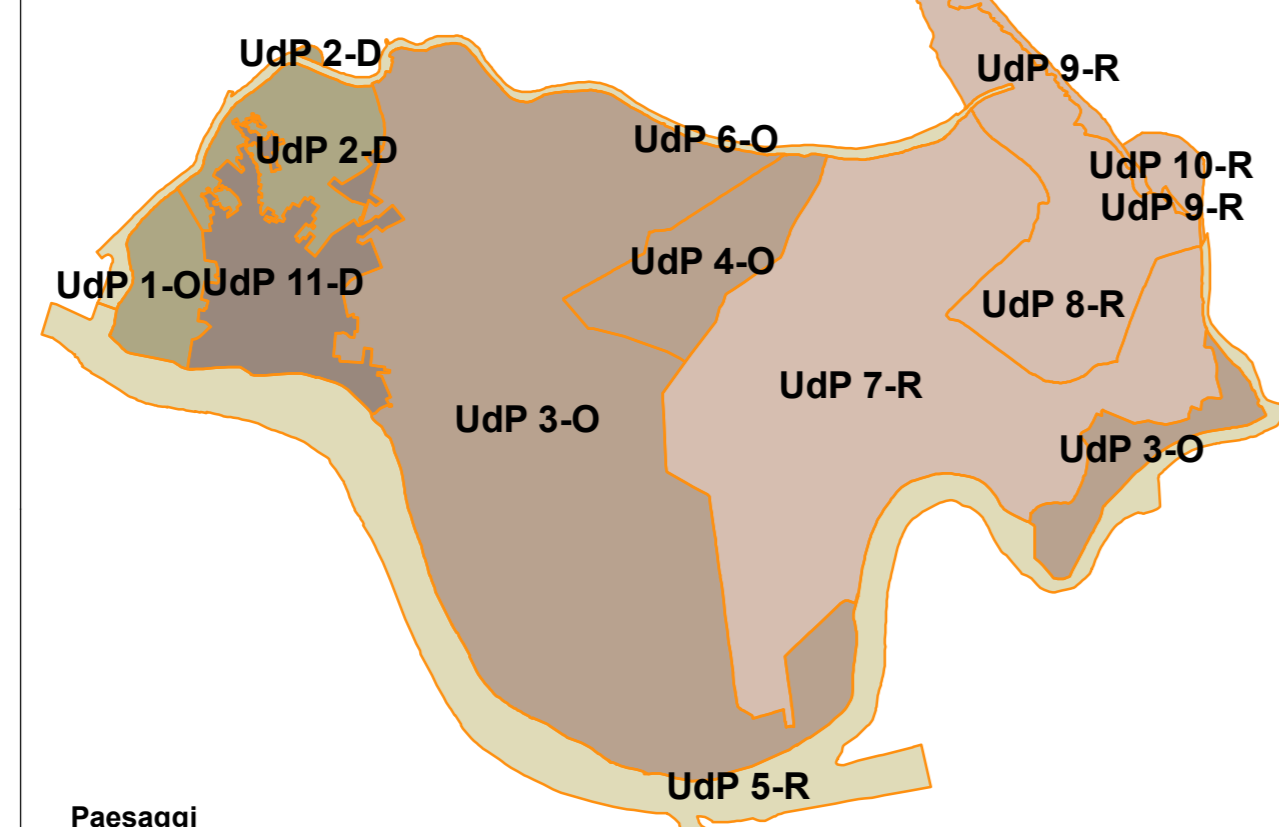


**Progetto sperimentale**  
Regione del Veneto  
**Direzione urbanistica**  
Arch. Vincenzo Fabris  
Arch. Ignazio Operti  
Arch. Giorgio Dorja

**Gruppo di progettazione**  
Dott.ssa Arch. Laura Mosca  
Dott. Urb. Endri Orlandin  
Dott.ssa Urb. Alessandra Gattei  
con il contributo di  
Arch. Andrea Disette

Amministrazione comunale  
Avv. Maura Veronese  
Sindaco  
Geom. Elio Mariotto  
Responsabile Servizio Tutela Paesaggistica

Data: novembre 2017



**Paesaggi**  
Paesaggio della bassa pianura di antica formazione  
Paesaggio della bassa pianura di recente formazione  
Paesaggio delle acque di transizione  
Paesaggio fluviale  
Paesaggio urbano

**Detrattori**  
Impianti e reti tecnologiche  
Attività agroproduttive scarsamente integrate con il paesaggio  
Strutture degradate o dismesse  
Impianti per l'acquacoltura non attivi  
Sistema lineare "Romea"

**Produzioni agroalimentari tradizionali integrate con il paesaggio**  
Risicoltura  
Molluschicoltura  
Acquacoltura  
Vallicoltura

**Elementi della struttura paesaggistica**  
**Sistema paesaggistico Po di Maistra e Venezia**  
Alveo bagnato  
Ambienti umidi goienali  
Formazioni arboree riparie  
Ambienti fluviali artificializzati  
Po di Levante (idrovia)

**Sistema paesaggistico delle acque "minori"**  
Collettore Padano-Polesano  
Canali di scolo  
Rete secondaria delle acque superficiali  
Canale circondariale di valle  
Bacini acquei  
Argini

**Sistema paesaggistico lagunare e vallivo**  
Specchi acquei lagunari  
Specchi acquei vallivi  
Terre emerse lagunari e vallive  
Barene  
Canale lagunare  
Argini di valle

**Sistema paesaggistico delle terre**  
Aree agricole prevalentemente a seminativo  
Orticoltura  
Tartuficoltura  
Risicoltura  
Incolto

**Paesaggio delle dune fossili**  
Quercio carpinato planiziale  
Formazione antropogena di conifere  
Arbusteto

**Altri elementi del verde**  
Bosco di latifoglie  
Impianti arborei  
Filari arborei  
Aree verdi urbane  
Aree per attività sportiva all'aperto

Idrografia  
Vincolo paesaggistico ex artt. 136 e 142 DLgs 42/2004  
Corsi d'acqua privi di rilevanza paesaggistica sottoposti a procedura di esclusione dal vincolo paesaggistico, ex Dgr 17/09/2013 n. 1638  
SIC/ZPS  
Parco Regionale del Delta del Po

Progetto di paesaggio 1. Ricomposizione sistema lineare "Romea"  
Progetto di paesaggio 2. Ripristino margini urbani Fornaci  
Progetto di paesaggio 3. Riqualificazione area Ca' Contarina  
QRA - CpcSN (Pat/Pi)

Confini comunali  
Unità di paesaggio

**Rilevanti**  
UdP 5-R Ambito fluviale del Po di Venezia e di Maistra  
UdP 7-R Valli da pesca  
UdP 6-R Sistema lagunare costiero Marinetta Vallona  
UdP 9-R Cordonii litoranei  
UdP 10-R Ambito marino di transizione ad elevata idrodinamicità

**Ordinario**  
UdP 1-O Territorio formatosi tra il XI aC e il I aC prevalentemente agricolo  
UdP 3-O Territorio formatosi tra il XVI dC e il XIX dC caratterizzato dalla azione antropica  
UdP 4-O Ambito della bonifica più recente  
UdP 6-O Asta idroviaria del Po di Levante

**Degradate**  
UdP 2-D Territorio formatosi tra il I aC e il XVI dC prevalentemente agricolo  
UdP 11-D Struttura urbana insediatasi sulle paleodune

### Valori patrimoniali

#### Sedimenti materiali

- Centri storici
- Ville venete
- Architettura del Novecento
- Edifici e manufatti di valore storico-testimoniale
- Edifici rurali di valore storico-testimoniale
- Manufatti di pregio architettonico
- Manufatti di archeologia industriale
- Casoni di valle
- Corti agricole
- Giardini storici
- Collettore Padano-Polesano
- Resti del Forte e della Batteria di Porto Levante

#### Sedimenti immateriali

- Paleoalveo del Po di Scirocco
- Ipotesi di tracciato della via romana Popilia costiera
- Ponte di ferro sul Po tra il 1912 e il 1983
- Punto rinvenimento imbarcazioni romane
- Dogana e ponte girevole in località Fornaci
- Nucleo di Fornaci
- Nucleo di Volta del Meneghin (Cavanna)
- Nucleo di Taglio
- Villaggio Cavallari a Poro Levante
- Passaggio di fiume su barca stazionaria

### Fattori di vulnerabilità

#### Condizioni di fragilità

- Territorio sottoposto a subsidenza
- Aree esondabili o a ristagno idrico
- Limite risalita cuneo salino
- Criticità del sistema arginale
- Chiaviche in condizioni di criticità
- Manufatti idraulici

### Pressioni antropiche

- Previsioni insediative per le quali attuare un'integrazione paesaggistica
- Struttura insediativa
- Rete viaria

