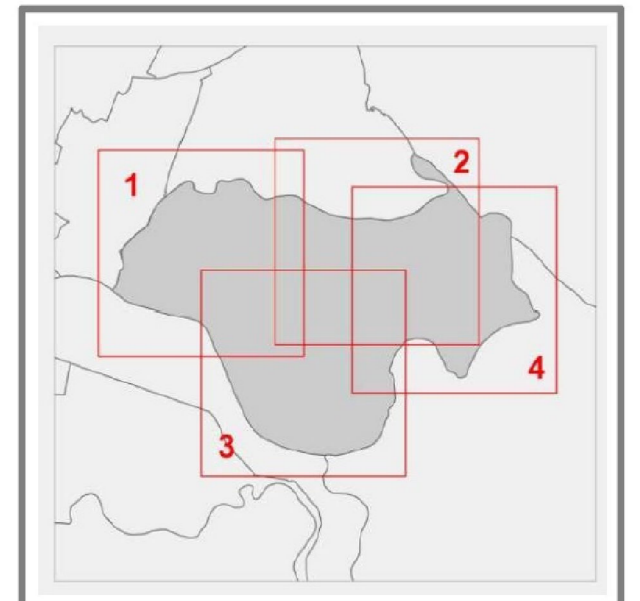


Carta del Paesaggio

Protocollo d'intesa tra la Regione del Veneto e il Comune di Porto Viro per l'integrazione del PAT con gli aspetti paesaggistici e adeguamento del Q.C. art. 143, c. 1, DLgs 42/2004 (DGR n. 2038 del 23/12/2015)

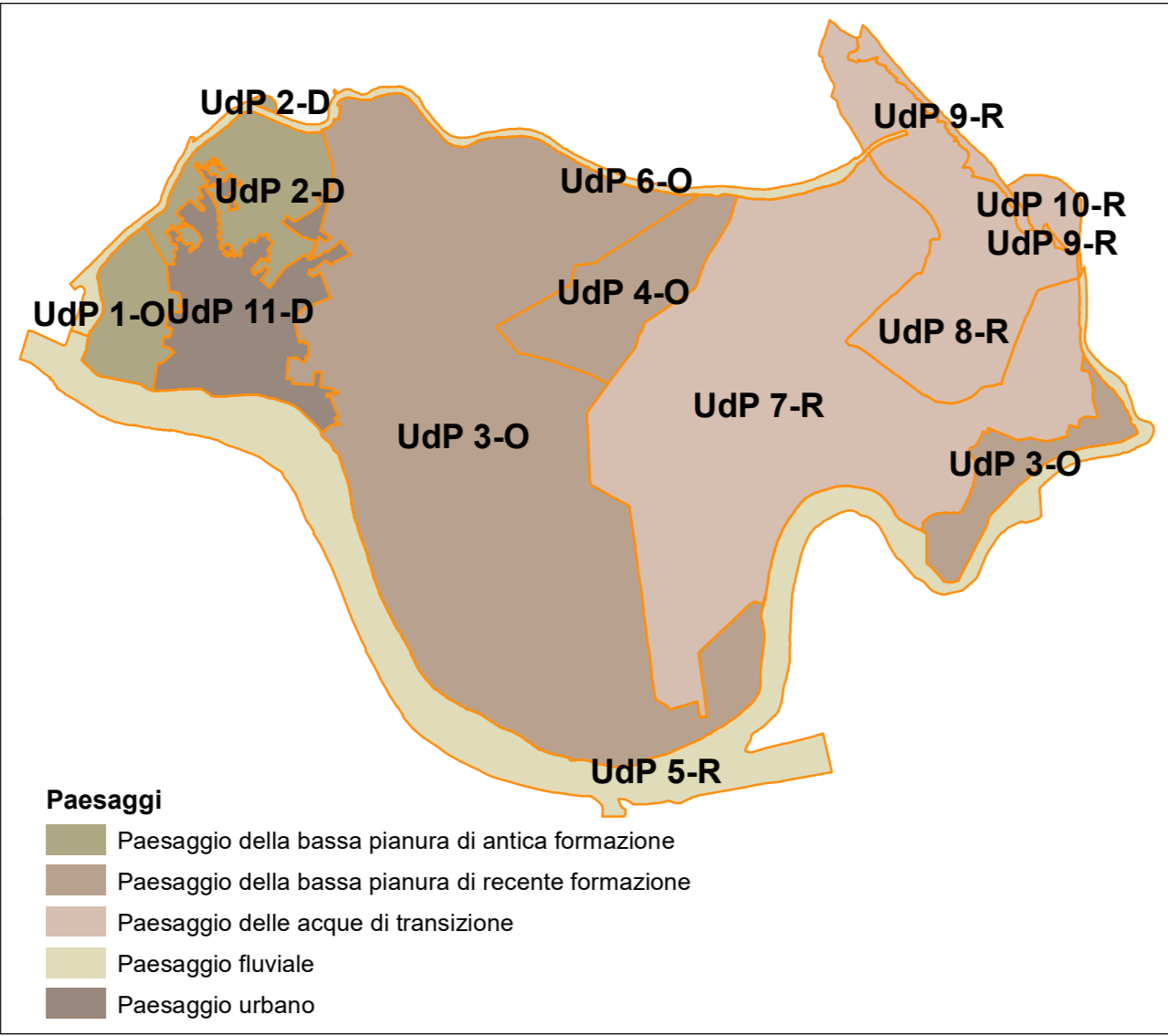


Progetto sperimentale
Regione del Veneto
Direzione urbanistica
Arch. Vincenzo Fabris
Arch. Ignazio Operti
Arch. Giorgio Doria

Gruppo di progettazione
Dott.ssa Arch. Laura Mosca
Dott. Urb. Endri Orlandin
Dott.ssa Urb. Alessandra Gattei
con il contributo di
Arch. Andrea Dissette

Amministrazione comunale
Avv. Maura Veronese
Sindaco
Geom. Ezio Marilotto
Responsabile Servizio Tutela Paesaggistica

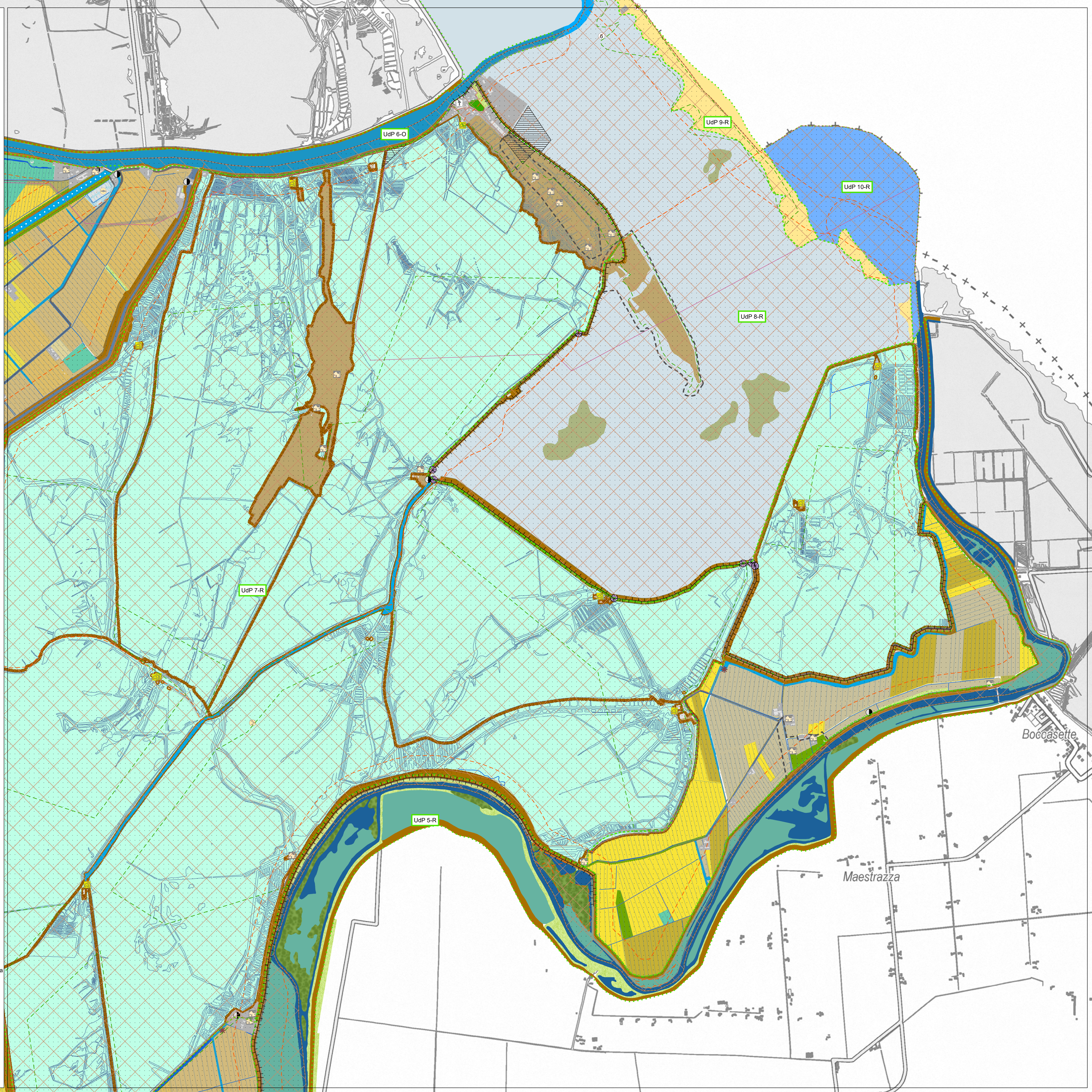
Data: novembre 2017



- Paesaggi**
- Paesaggio della bassa pianura di antica formazione
 - Paesaggio della bassa pianura di recente formazione
 - Paesaggio delle acque di transizione
 - Paesaggio fluviale
 - Paesaggio urbano
- Detrattori**
- Impianti e reti tecnologiche
 - Attività agroproduttive scarsamente integrate con il paesaggio
 - Strutture degradate o dismesse
 - Impianti per l'acquacoltura non attivi
 - Sistema lineare "Romea"
- Produzioni agroalimentari tradizionali integrate con il paesaggio**
- Risicoltura
 - Molluschicoltura
 - Acquacoltura
 - Vallicoltura

- Elementi della struttura paesaggistica**
- Sistema paesaggistico Po di Maistra e Venezia**
- Alveo bagnato
 - Ambienti umidi goienali
 - Formazioni arboree riparie
 - Ambienti fluviali artificializzati
 - Po di Levante (idrovia)
- Sistema paesaggistico delle acque "minori"**
- Collettore Padano-Polesano
 - Canali di scolo
 - Rete secondaria delle acque superficiali
 - Canale circondariale di valle
 - Bacini acquei
 - Argini
- Sistema paesaggistico lagunare e vallivo**
- Specchi acquei lagunari
 - Specchi acquei vallivi
 - Terre emerse lagunari e vallive
 - Barene
 - Canale lagunare
 - Argini di valle
- Sistema paesaggistico delle terre**
- Aree agricole prevalentemente a seminativo
 - Orticoltura
 - Tartuficoltura
 - Risicoltura
 - Incolto

- Valori patrimoniali**
- Sedimenti materiali**
- Centri storici
 - Ville venete
 - Architettura del Novecento
 - Edifici e manufatti di valore storico-testimoniale
 - Edifici rurali di valore storico-testimoniale
 - Manufatti di pregio architettonico
 - Manufatti di archeologia industriale
 - Casoni di valle
 - Corti agricole
 - Giardini storici
 - Collettore Padano-Polesano
 - Resti del Forte e della Batteria di Porto Levante
- Sedimenti immateriali**
- Paleoalveo del Po di Scirocco
 - Ipotesi di tracciato della via romana Popilia costiera
 - Ponte di ferro sul Po tra il 1912 e il 1983
 - 1 Punto rinvenimento imbarcazioni romane
 - 2 Dogana e ponte girevole in località Fornaci
 - 3 Nucleo di Fornaci
 - 4 Nucleo di Volta del Meneghin (Cavanna)
 - 5 Nucleo di Taglio
 - 6 Villaggio Cavallari a Poro Levante
 - 7 Passaggio di fiume su barca stazionaria
- Fattori di vulnerabilità**
- Condizioni di fragilità**
- Territorio sottoposto a subsidenza
 - Aree esondabili o a ristagno idrico
 - Limite risalita cuneo salino
 - Criticità del sistema arginale
 - Chiaviche in condizioni di criticità
 - Manufatti idraulici
- Pressioni antropiche**
- Previsioni insediative per le quali attuare un'integrazione paesaggistica
 - Struttura insediativa
 - Rete viaria
- Paesaggio delle dune fossili**
- Quercio carpinato planiziale
 - Formazione antropogena di conifere
 - Arbusteto
- Altri elementi del verde**
- Bosco di latifoglie
 - Impianti arborei
 - Filari arborei
 - Aree verdi urbane
 - Aree per attività sportiva all'aperto
 - Idrografia
- Altre informazioni**
- Vincolo paesaggistico ex artt. 136 e 142 DLgs 42/2004
 - Corsi d'acqua privi di rilevanza paesaggistica sottoposti a procedura di esclusione dal vincolo paesaggistico, ex Dgr 17/09/2013 n. 1638
 - SIC/ZPS
 - Parco Regionale del Delta del Po
 - Progetto di paesaggio 1. Ricomposizione sistema lineare "Romea"
 - Progetto di paesaggio 2. Ripristino margini urbani Fornaci
 - Progetto di paesaggio 3. Riqualificazione area Ca' Contarina
 - QRA - CpcSN (Pat/P)



Boccasette

Maestrazza