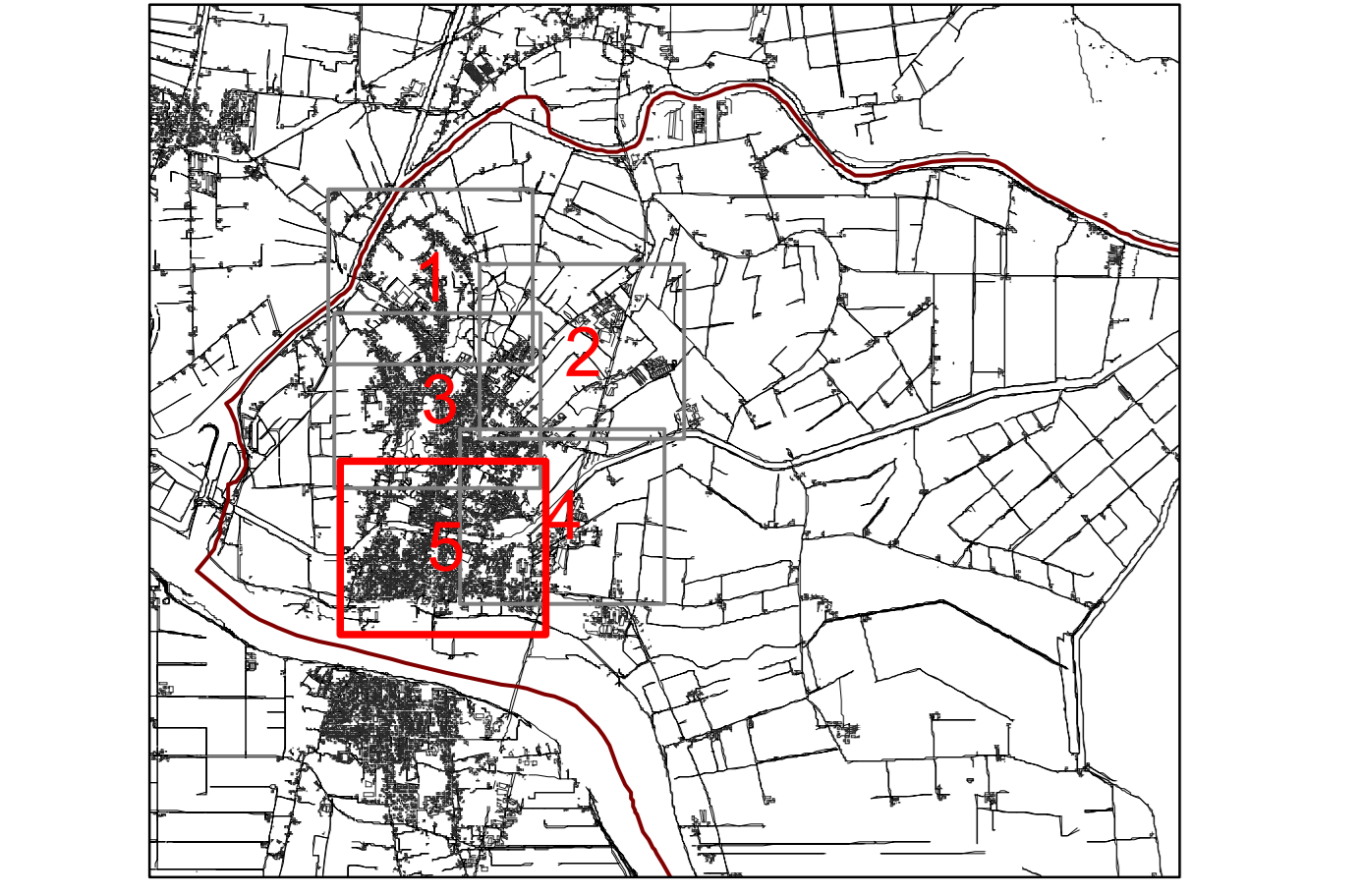


ZONIZZAZIONE AREE SIGNIFICATIVE
 PRG 2004 - approvato con D.G.R.V. n. 1875 del 13 giugno 2006
 Variante marzo 2004 - art. 50, comma 4, L.R. n. 61/85 - D.C.C. n. 50 del 28 settembre 2004
 Variante 1/2005 - approvata con D.G.R.V. n. 1876 del 13 giugno 2006
 Variante luglio 2005 - art. 50, comma 4, L.R. n. 61/85 - D.C.C. n. 4 del 30 gennaio 2006



IL SINDACO
 Donatino Mancin
 L'ASSESSORE ALL'URBANISTICA
 Geremia Gemari
 PROGETTO URBANISTICO
 Mariotto Laurenti
 Stefano Gemari
 CONSULENZA TECNICA ED ORGANIZZATIVA
 Francesco Tomaiello
 Mario Favaretto
 SETTEMBRE 2006

- SISTEMA DELLE AREE URBANE**
- SN1 Scheda norma Connettivo Paesaggistico Culturale
 - Q Quadro di ripristino ambientale
 - IPD1 Scheda urbanistica
 - 4 Scheda Legge Regionale 11/87
 - Connettivo lineare territoriale
- SISTEMA DELLE AREE URBANE**
- C Centro storico
 - C Centro storico con piano attuativo approvato
 - B1 Zona B1 - Intensiva esistente
 - B2 Zona B2 - Semintensiva esistente
 - B3 Zona B3 - Semintensiva di progetto
 - B4 Zona B4 - Estensiva esistente
 - C2.1 Zona C2.1 - Intensiva di progetto
 - C2.2 Zona C2.2 - Semintensiva di progetto
 - C2.3 Zona C2.3 - Semintensiva di progetto
 - C2.4 Zona C2.4 - Estensiva regolamentata
 - C2.5 Zona C2.5 - Aree in corso di attuazione
 - C2.6 Area riservata per l'edilizia residenziale pubblica
 - E4 Zona E4 - Aree dei centri rurali
- SISTEMA DELLE ATTIVITA' ECONOMICHE**
- D1 Zona D1 - Produttiva e commerciale di completamento
 - D1A Zona D1A - Produttiva e commerciale di progetto
 - D2 Zona D2 - Artigianale e industriale di completamento
 - D2A Zona D2A - Artigianale e industriale di progetto
 - D3 Zona D3 - Produttiva con Pdl approvato
 - D4A Zona D4A - Aree produttive portuali
 - D4B Zona D4B - Aree produttive portuali di iniziativa pubblica
 - D4C Zona D4C - Aree per servizi e attrezzature in ambito portuale
 - D4D Zona D4D - Aree per attività terziarie e di servizio in ambito portuale
 - D5 Zona D5 - Agronatazionale
 - D6 Zona D6 - Area per attività di produzione di energia elettrica
 - D7 Zona D7 - Porti pescherecci
 - D8 Zona D8 - Area per attrezzature ittiche
 - D9 Zona D9 - Turistica - approdi fluviali per natanti da diporto
 - D10 Zona D10 - Turistica di seconda linea
 - D10A Zona D10A - Turistica di seconda linea Porti turistici con Pdl approvato
 - D11 Zona D11 - Turistica di terza linea
 - D12 Zona D12 - Turistico - sportiva ricreativa
 - D13 Zona D13 - Turistico-sportiva e ricreativa per sport equitativi
- SISTEMA DEL TURISMO**
- D9 Zona D9 - Turistica - approdi fluviali per natanti da diporto
 - D10 Zona D10 - Turistica di seconda linea
 - D10A Zona D10A - Turistica di seconda linea Porti turistici con Pdl approvato
 - D11 Zona D11 - Turistica di terza linea
 - D12 Zona D12 - Turistico - sportiva ricreativa
 - D13 Zona D13 - Turistico-sportiva e ricreativa per sport equitativi
- SISTEMA DEGLI SPAZI APERTI**
- E1 Zona E1 - Aree caratterizzate da produzione tipica o specializzata
 - E2 Zona E2 - Aree di primaria importanza per la funzione agricolo-produttiva
 - E3 Zona E3 - Aree caratterizzate da un elevato frazionamento fondiario
 - E5 Zona E5 - Aree agricole di tutela
 - E6 Zona E6 - Valli da pesca/Daesi naturali/Peschiere storiche
 - Azenda di preminente interesse agricolo
- SISTEMA DELLE AREE E DEI SERVIZI URBANI**
- F1 Zona F1 - Istruzione
 - F2 Zona F2 - Attrezzature di interesse comune
 - F3 Zona F3 - Attrezzature tecnologiche
 - F4 Zona F4 - Verde pubblico
 - F5 Zona F5 - Verde pubblico attrezzato
 - F6 Zona F6 - Parcheggio
 - F7 Zona F7 - Area di sosta attrezzata
 - F8 Zona F8 - Cimenteria
 - Vincolo cimiteriale
- SISTEMA DELLE VALENZE AMBIENTALI E DEI BENI STORICO CULTURALI**
- F9 Zona F9 - Dune fossili e rettili boscai
 - F10 Zona F10 - Ambiti di restauro ambientale
 - F11 Zona F11 - Sistemazione a verde
 - F12 Zona F12 - Zone umide e canneti
 - F13 Zona F13 - Vivaio Forestale reg.
 - Area di rispetto con particolare interesse paesistico ambientale
 - Area di intervento in zone di rispetto con particolare interesse paesistico ambientale
 - Alveo senile del Po
 - Goleone
 - Rettili palustri
 - Paleovevei
 - Scanni e bonelli
 - Aberate esistenti
 - Aberate di progetto
 - Grandi alberi
 - Edificio rurale e manufatto di valore ambientale
 - Grande corte dominicale
 - Villa padronale e palazzo
 - Manufatto di archeologia industriale
 - Casone lagunare o di valle
- INFRASTRUTTURE DI COLLEGAMENTO**
- Straße di progetto
 - Punti e/o ambiti di omaggio per imbarcazioni da diporto o per la pesca professionale
 - Viabilità veicolare di penetrazione
 - Viabilità meccanica controllata
 - Percorsi pedonali, ciclabili ed equestri
 - Percorsi di villosazione
- AMBITI DI IMPORTANZA STRATEGICA**
- Ambiti di riqualificazione architettonica e ambientale
- Area vincolata per la verifica della compatibilità idraulica (DGR n. 3637/2002)

