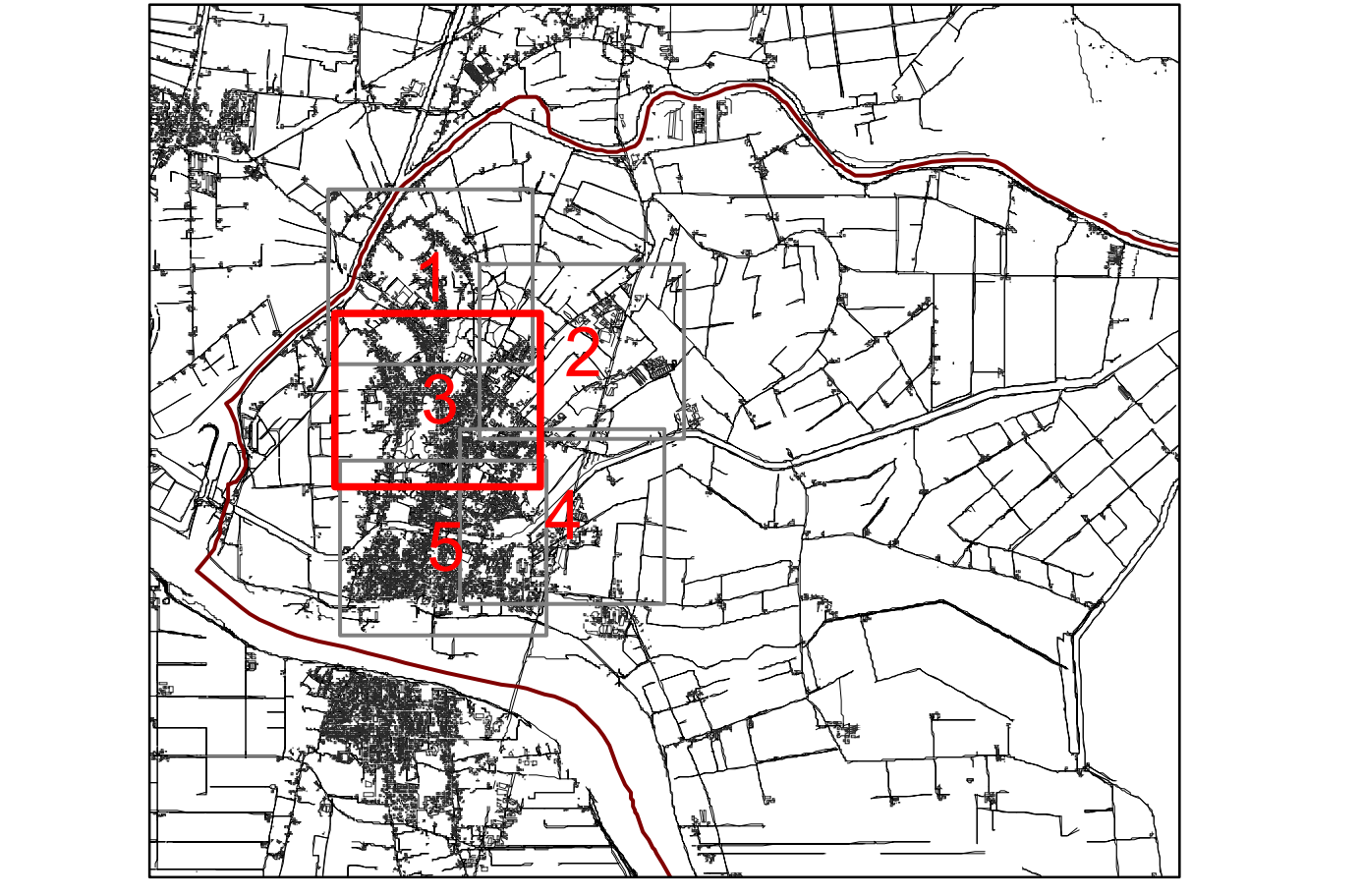


**ZONIZZAZIONE AREE SIGNIFICATIVE**  
 PRG 2004 - approvato con D.G.R.V. n. 1875 del 13 giugno 2006  
 Variante marzo 2004 - art. 50, comma 4, L.R. n. 61/85 - D.C.C. n. 50 del 28 settembre 2004  
 Variante 1/2005 - approvata con D.G.R.V. n. 1876 del 13 giugno 2006  
 Variante luglio 2005 - art. 50, comma 4, L.R. n. 61/85 - D.C.C. n. 4 del 30 gennaio 2006



IL SINDACO  
 Donatino Mancin  
 L'ASSESSORE ALL'URBANISTICA  
 Geremia Gennari  
 PROGETTO URBANISTICO  
 Marietto Laurenti  
 Stefano Gennari  
 CONSULENZA TECNICA ED ORGANIZZATIVA  
 Francesco Tomaiello  
 Mario Favaretto

- SETTEMBRE 2006
- SN1** Scheda norma Connettivo Paesaggistico Culturale  
**IP01** Quadro di ripristino ambientale  
**IP01** Scheda urbanistica  
**4** Scheda Legge Regionale 11/87  
 Connettivo lineare territoriale
- SISTEMA DELLE AREE URBANE**  
 Centro storico  
 Centro storico con piano attuativo approvato  
 B1 Zona B1 - Intensiva esistente  
 B2 Zona B2 - Semintensiva esistente  
 B3 Zona B3 - Semintensiva esistente  
 B4 Zona B4 - Estensiva esistente  
 C2.1 Zona C2.1 - Intensiva di progetto  
 C2.2 Zona C2.2 - Semintensiva di progetto  
 C2.3 Zona C2.3 - Semintensiva di progetto  
 C2.4 Zona C2.4 - Estensiva regolamentata  
 C2.5 Zona C2.5 - Area in corso di attuazione  
 C2.6 Area riservata per l'edilizia residenziale pubblica  
 E4 Zona E4 - Aree dei centri rurali
- SISTEMA DELLE ATTIVITA' ECONOMICHE**  
 D1 Zona D1 - Produttiva e commerciale di completamento  
 D1A Zona D1A - Produttiva e commerciale di progetto  
 D2 Zona D2 - Artigianale e industriale di completamento  
 D2A Zona D2A - Artigianale e industriale di progetto  
 D3 Zona D3 - Produttiva con Pdl approvato  
 D4 Zona D4 - Aree produttive portuali  
 D4A Zona D4A - Aree produttive portuali di iniziativa pubblica  
 D4B Zona D4B - Aree per servizi e attrezzature in ambito portuale  
 D4C Zona D4C - Aree per attività terziarie e di servizi in ambito portuale  
 D5 Zona D5 - Agricolo-industriale  
 D6 Zona D6 - Area per attività di produzione di energia elettrica  
 D7 Zona D7 - Porti pescherecci  
 D8 Zona D8 - Area per attrezzature ittiche  
 Parco commerciale L.R. 15/2004
- SISTEMA DEL TURISMO**  
 D9 Zona D9 - Turistica - approdi fluviali per natanti da diporto  
 D10 Zona D10 - Turistica di seconda linea  
 D10A Zona D10A - Turistica di seconda linea Porti turistici con Pdl approvato  
 D11 Zona D11 - Turistica di terza linea  
 D12 Zona D12 - Turistico - sportiva ricreativa  
 D13 Zona D13 - Turistico-sportiva e ricreativa per sport equitativi
- SISTEMA DEGLI SPAZI APERTI**  
 E1 Zona E1 - Aree caratterizzate da produzione tipica o specializzata  
 E2 Zona E2 - Aree di primaria importanza per la funzione agro-forestale  
 E3 Zona E3 - Aree caratterizzate da un elevato frazionamento fondiario  
 E5 Zona E5 - Aree agricole di tutela  
 E6 Zona E6 - Valli da pesca/Oasi naturali/Peschiere storiche  
 Azzenda di preminente interesse agricolo  
 Area vincolata per la verifica della compatibilità idraulica (DGR n. 3637/2002)
- SISTEMA DELLE AREE E DEI SERVIZI URBANI**  
 Esistente Progetto  
 Zona F1 - Istruzione  
 Zona F2 - Attrezzature di interesse comune  
 Zona F3 - Attrezzature tecnologiche  
 Zona F4 - Verde pubblico  
 Zona F5 - Verde pubblico attrezzato  
 Zona F6 - Parcheggio  
 Zona F7 - Area di sosta attrezzata  
 Zona F8 - Cimiteriale  
 Vincolo omleriale
- SISTEMA DELLE VALENZE AMBIENTALI E DEI BENI STORICO CULTURALI**  
 Zona F9 - Dune fossili e rettili boscati  
 Zona F10 - Ambiti di restauro ambientale  
 Zona F11 - Sistemazione a verde  
 Zona F12 - Zone umide e canali  
 Zona F13 - Vivaio Forestale reg.  
 Area di rispetto con particolare interesse paesistico ambientale  
 Area di intervento in zone di rispetto con particolare interesse paesistico ambientale  
 Aree sensibili del Po  
 Golene  
 Rettili palustri  
 Paleovalle  
 Scanni e bonelli  
 Alberate esistenti  
 Alberate di progetto  
 Grandi alberi  
 Edificio rurale e manufatto di valore ambientale  
 Grande corte dominicale  
 Villa padronale e palazzo  
 Manufatto di archeologia industriale  
 Casone lagunare o di valle
- INFRASTRUTTURE DI COLLEGAMENTO**  
 Strade di progetto  
 Punti e/o ambiti di ormeggio per imbarcazioni da diporto o per la pesca professionale  
 Viabilità veicolare di penetrazione  
 Viabilità meccanica controllata  
 Percorsi pedonali, ciclabili ed equestri  
 Percorsi di villeggiatura
- AMBITI DI IMPORTANZA STRATEGICA**  
 Ambiti di riqualificazione architettonica e ambientale

