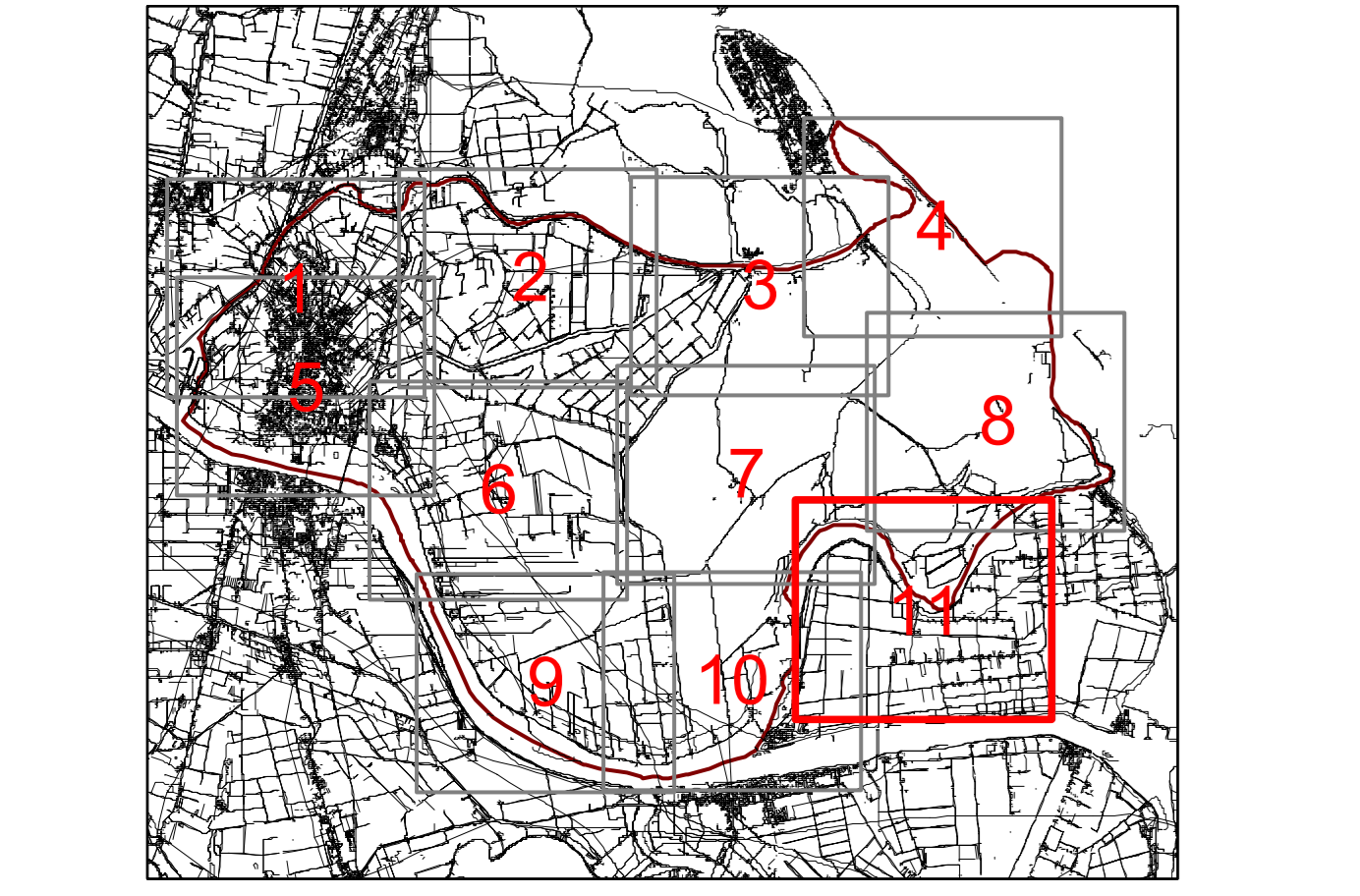


PRG 2004 - approvato con D.G.R.V. n. 1875 del 13 giugno 2006
 Variante marzo 2004 - art. 50, comma 4, L.R. n. 61/85 - D.C.C. n. 50 del 28 settembre 2004
 Variante 1/2005 - approvata con D.G.R.V. n. 1876 del 13 giugno 2006
 Variante luglio 2005 - art. 50, comma 4, L.R. n. 61/85 - D.C.C. n. 4 del 30 gennaio 2006



IL SINDACO
 Doriano Mancin
 L'ASSESSORE ALL'URBANISTICA
 Geremia Gennari
 PROGETTO URBANISTICO
 Marietto Laurenti
 Stefano Gennari
 CONSULENZA TECNICA ED ORGANIZZATIVA
 Francesco Tomiello
 Mario Favaretto
 SETTEMBRE 2006

- SISTEMA DELLE AREE URBANE**
- SN1 Scheda norma Connettivo Paesaggistico Culturale
 - 2 Quadro di ripristino ambientale
 - IPD1 Scheda urbanistica
 - 4 Scheda Legge Regionale 1187
 - Connettivo lineare territoriale
- SISTEMA DELLE AREE URBANE**
- Centro storico
 - Centro storico con piano attuativo approvato
 - Zona B1 - Intensiva esistente
 - Zona B2 - Semintensiva esistente
 - Zona B3 - Semiestensiva esistente
 - Zona B4 - Estensiva esistente
 - Zona C2.1 - Intensiva di progetto
 - Zona C2.2 - Semintensiva di progetto
 - Zona C2.3 - Semiestensiva di progetto
 - Zona C2.4 - Estensiva regolamentata
 - Zona C2.5 - Aree in corso di situazione
 - Zona C2.6 - Area riservata per finalità residenziale pubblica
 - Zona E4 - Aree dei centri rurali
- SISTEMA DELLE ATTIVITA' ECONOMICHE**
- Zona D1 - Produttiva e commerciale di completamento
 - Zona D1A - Produttiva e commerciale di progetto
 - Zona D2 - Artigianale e industriale di completamento
 - Zona D2A - Artigianale e industriale di progetto
 - Zona D3 - Produttiva con Pdt approvato
 - Zona D4A - Aree produttive portuali
 - Zona D4B - Aree produttive portuali di iniziativa pubblica
 - Zona D4C - Aree per servizi e attrezzature in ambito portuale
 - Zona D4D - Aree per attività terziarie e di servizio in ambito portuale
 - Corridoio intermodale portuale
 - Zona D5 - Agroindustriale
 - Zona D6 - Area per attività di produzione di energia elettrica
 - Zona D7 - Porti pescherecci
 - Zona D8 - Area per attrezzature ittiche
 - Parco commerciale L.R. 15/2004
- SISTEMA DEL TURISMO**
- Zona D9 - Turistica - approdi fluviali per natanti da diporto
 - Zona D10 - Turistica di seconda linea
 - Zona D10A - Turistica di seconda linea Porti turistici con Pdt approvato
 - Zona D11 - Turistica di terza linea
 - Zona D12 - Turistico - sportiva ricreativa
 - Zona D13 - Turistico-sportiva e ricreativa per sport esposti
- SISTEMA DEGLI SPAZI APERTI**
- Zona E1 - Aree caratterizzate da produzione tipica o specializzata
 - Zona E2 - Aree di primaria importanza per la funzione agricolo produttiva
 - Zona E3 - Aree caratterizzate da un elevato frazionamento fondiario
 - Zona E5 - Aree agricole di tutela
 - Zona E6 - Valli da pesca/Oasi naturali/Peschiere storiche
 - Azienda di preminente interesse agricolo
- SISTEMA DELLE AREE PER I SERVIZI URBANI**
- Zona F1 - Istruzione
 - Zona F2 - Attrezzature interesse comune
 - Zona F3 - Attrezzature tecnologiche
 - Zona F4 - Verde pubblico
 - Zona F5 - Verde pubblico attrezzato
 - Zona F6 - Parcheggio
 - Zona F7 - Area di sosta attrezzata
 - Zona F8 - Cimiteriale
 - Vincolo cimiteriale
- SISTEMA DELLE VALENZE AMBIENTALI E DEI BENI STORICO CULTURALI**
- Zona F9 - Dune fossili e nelli boschi
 - Zona F10 - Ambiti di restauro ambientale
 - Zona F11 - Sistemazione a verde
 - Zona F12 - Zone umide e canali
 - Zona F13 - Vivio Forestale reg.
 - Area di rispetto con particolari interesse paesistico ambientale
 - Aree di intervento in zone di rispetto con particolare interesse paesistico ambientale
 - Alveo senile del Po
 - Golea
 - Rettili palustri
 - Paleolievi
 - Scanni e bonelli
 - Zona turistica di prima linea
 - Alberate esistenti
 - Alberate di progetto
 - Grandi alberi
 - Edificio rurale e manufatto di valore ambientale
 - Grande corte dimorale
 - Villa padronale e palazzo
 - Manufatto di archeologia industriale
 - Casone lagunare e di valle
- INFRASTRUTTURE DI COLLEGAMENTO**
- Strade di progetto
 - Punti e/o ambiti di ormeggio per imbarcazioni da diporto o per la pesca professionale
 - Viabilità veicolare di penetrazione
 - Viabilità meccanica controllata
 - Percorsi pedonali, ciclabili ed equestri
 - Percorsi di visitazione
- AMBITI DI IMPORTANZA STRATEGICA**
- Ambiti di riqualificazione architettonica e ambientale

