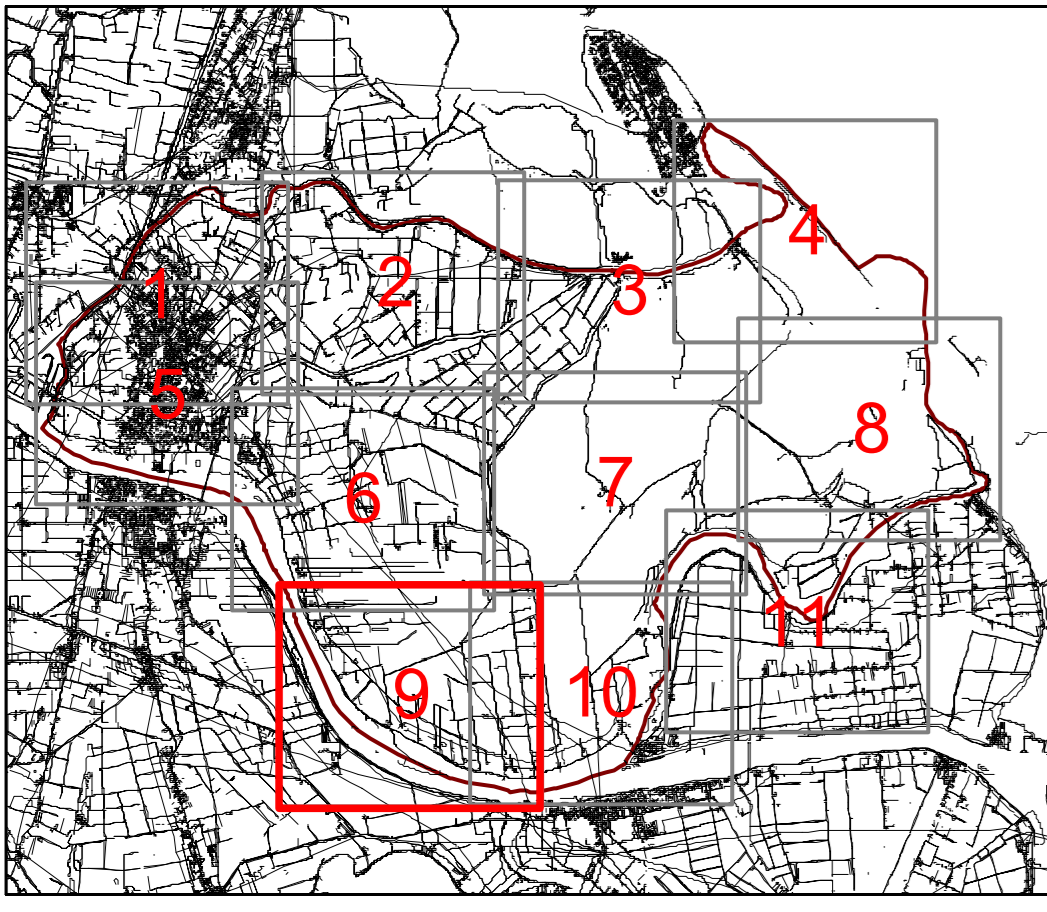


**ZONIZZAZIONE INTERO TERRITORIO**  
 PRG 2004 - approvato con D.G.R.V. n. 1875 del 13 giugno 2006  
 Variante marzo 2004 - art. 50, comma 4, L.R. n. 61/85 - D.C.C. n. 50 del 28 settembre 2004  
 Variante 1/2005 - approvata con D.G.R.V. n. 1876 del 13 giugno 2006  
 Variante luglio 2005 - art. 50, comma 4, L.R. n. 61/85 - D.C.C. n. 4 del 30 gennaio 2006



IL SINDACO  
 Dorian Mancin  
 L'ASSESSORE ALL'URBANISTICA  
 Geremia Gennari  
 SETTEMBRE 2006

PROGETTO URBANISTICO  
 Mariotto Laurenti  
 Stefano Gennari  
 CONSULENZA TECNICA ED ORGANIZZATIVA  
 Francesco Tomiello  
 Mario Favaretto

- SISTEMA DELLE AREE PER I SERVIZI URBANI**
- | Esistente | Progetto  | Zona F1 - Istruzione                                                                                                                                                                                                                                                                                                                                                                                                                                                                                                                                                                                                                                                                                                                                                                                                                                                                                                                                                                                                                                                                                                                                                                                                                                                                                                                    |
|-----------|-----------|-----------------------------------------------------------------------------------------------------------------------------------------------------------------------------------------------------------------------------------------------------------------------------------------------------------------------------------------------------------------------------------------------------------------------------------------------------------------------------------------------------------------------------------------------------------------------------------------------------------------------------------------------------------------------------------------------------------------------------------------------------------------------------------------------------------------------------------------------------------------------------------------------------------------------------------------------------------------------------------------------------------------------------------------------------------------------------------------------------------------------------------------------------------------------------------------------------------------------------------------------------------------------------------------------------------------------------------------|
| [Pattern] | [Pattern] | 1 - scuole materne<br>2 - scuole elementari<br>3 - scuole medie inferiori<br>4 - scuole superiori e universitarie                                                                                                                                                                                                                                                                                                                                                                                                                                                                                                                                                                                                                                                                                                                                                                                                                                                                                                                                                                                                                                                                                                                                                                                                                       |
| [Pattern] | [Pattern] | Zona F2 - Attrezzature interesse comune                                                                                                                                                                                                                                                                                                                                                                                                                                                                                                                                                                                                                                                                                                                                                                                                                                                                                                                                                                                                                                                                                                                                                                                                                                                                                                 |
| [Pattern] | [Pattern] | 5 - centri sportivi e benessere<br>6 - centri culturali<br>7 - centri sociali<br>8 - centri di servizi<br>9 - centri di servizi<br>10 - centri di servizi<br>11 - centri di servizi<br>12 - centri di servizi<br>13 - centri di servizi<br>14 - centri di servizi<br>15 - centri di servizi<br>16 - centri di servizi<br>17 - centri di servizi<br>18 - centri di servizi<br>19 - centri di servizi<br>20 - centri di servizi<br>21 - centri di servizi<br>22 - centri di servizi<br>23 - centri di servizi<br>24 - centri di servizi<br>25 - centri di servizi<br>26 - centri di servizi<br>27 - centri di servizi<br>28 - centri di servizi<br>29 - centri di servizi<br>30 - centri di servizi<br>31 - centri di servizi<br>32 - centri di servizi<br>33 - centri di servizi<br>34 - centri di servizi<br>35 - centri di servizi<br>36 - centri di servizi<br>37 - centri di servizi<br>38 - centri di servizi<br>39 - centri di servizi<br>40 - centri di servizi<br>41 - centri di servizi<br>42 - centri di servizi<br>43 - centri di servizi<br>44 - centri di servizi<br>45 - centri di servizi<br>46 - centri di servizi<br>47 - centri di servizi<br>48 - centri di servizi<br>49 - centri di servizi<br>50 - centri di servizi                                                                                               |
| [Pattern] | [Pattern] | Zona F3 - Attrezzature tecnologiche                                                                                                                                                                                                                                                                                                                                                                                                                                                                                                                                                                                                                                                                                                                                                                                                                                                                                                                                                                                                                                                                                                                                                                                                                                                                                                     |
| [Pattern] | [Pattern] | 1 - centri di servizi<br>2 - centri di servizi<br>3 - centri di servizi<br>4 - centri di servizi<br>5 - centri di servizi<br>6 - centri di servizi<br>7 - centri di servizi<br>8 - centri di servizi<br>9 - centri di servizi<br>10 - centri di servizi<br>11 - centri di servizi<br>12 - centri di servizi<br>13 - centri di servizi<br>14 - centri di servizi<br>15 - centri di servizi<br>16 - centri di servizi<br>17 - centri di servizi<br>18 - centri di servizi<br>19 - centri di servizi<br>20 - centri di servizi<br>21 - centri di servizi<br>22 - centri di servizi<br>23 - centri di servizi<br>24 - centri di servizi<br>25 - centri di servizi<br>26 - centri di servizi<br>27 - centri di servizi<br>28 - centri di servizi<br>29 - centri di servizi<br>30 - centri di servizi<br>31 - centri di servizi<br>32 - centri di servizi<br>33 - centri di servizi<br>34 - centri di servizi<br>35 - centri di servizi<br>36 - centri di servizi<br>37 - centri di servizi<br>38 - centri di servizi<br>39 - centri di servizi<br>40 - centri di servizi<br>41 - centri di servizi<br>42 - centri di servizi<br>43 - centri di servizi<br>44 - centri di servizi<br>45 - centri di servizi<br>46 - centri di servizi<br>47 - centri di servizi<br>48 - centri di servizi<br>49 - centri di servizi<br>50 - centri di servizi |
| [Pattern] | [Pattern] | Zona F4 - Verde pubblico                                                                                                                                                                                                                                                                                                                                                                                                                                                                                                                                                                                                                                                                                                                                                                                                                                                                                                                                                                                                                                                                                                                                                                                                                                                                                                                |
| [Pattern] | [Pattern] | 1 - verde pubblico<br>2 - verde pubblico<br>3 - verde pubblico<br>4 - verde pubblico<br>5 - verde pubblico<br>6 - verde pubblico<br>7 - verde pubblico<br>8 - verde pubblico<br>9 - verde pubblico<br>10 - verde pubblico<br>11 - verde pubblico<br>12 - verde pubblico<br>13 - verde pubblico<br>14 - verde pubblico<br>15 - verde pubblico<br>16 - verde pubblico<br>17 - verde pubblico<br>18 - verde pubblico<br>19 - verde pubblico<br>20 - verde pubblico<br>21 - verde pubblico<br>22 - verde pubblico<br>23 - verde pubblico<br>24 - verde pubblico<br>25 - verde pubblico<br>26 - verde pubblico<br>27 - verde pubblico<br>28 - verde pubblico<br>29 - verde pubblico<br>30 - verde pubblico<br>31 - verde pubblico<br>32 - verde pubblico<br>33 - verde pubblico<br>34 - verde pubblico<br>35 - verde pubblico<br>36 - verde pubblico<br>37 - verde pubblico<br>38 - verde pubblico<br>39 - verde pubblico<br>40 - verde pubblico<br>41 - verde pubblico<br>42 - verde pubblico<br>43 - verde pubblico<br>44 - verde pubblico<br>45 - verde pubblico<br>46 - verde pubblico<br>47 - verde pubblico<br>48 - verde pubblico<br>49 - verde pubblico<br>50 - verde pubblico                                                                                                                                                       |
| [Pattern] | [Pattern] | Zona F5 - Verde pubblico attrezzato                                                                                                                                                                                                                                                                                                                                                                                                                                                                                                                                                                                                                                                                                                                                                                                                                                                                                                                                                                                                                                                                                                                                                                                                                                                                                                     |
| [Pattern] | [Pattern] | 1 - verde pubblico<br>2 - verde pubblico<br>3 - verde pubblico<br>4 - verde pubblico<br>5 - verde pubblico<br>6 - verde pubblico<br>7 - verde pubblico<br>8 - verde pubblico<br>9 - verde pubblico<br>10 - verde pubblico<br>11 - verde pubblico<br>12 - verde pubblico<br>13 - verde pubblico<br>14 - verde pubblico<br>15 - verde pubblico<br>16 - verde pubblico<br>17 - verde pubblico<br>18 - verde pubblico<br>19 - verde pubblico<br>20 - verde pubblico<br>21 - verde pubblico<br>22 - verde pubblico<br>23 - verde pubblico<br>24 - verde pubblico<br>25 - verde pubblico<br>26 - verde pubblico<br>27 - verde pubblico<br>28 - verde pubblico<br>29 - verde pubblico<br>30 - verde pubblico<br>31 - verde pubblico<br>32 - verde pubblico<br>33 - verde pubblico<br>34 - verde pubblico<br>35 - verde pubblico<br>36 - verde pubblico<br>37 - verde pubblico<br>38 - verde pubblico<br>39 - verde pubblico<br>40 - verde pubblico<br>41 - verde pubblico<br>42 - verde pubblico<br>43 - verde pubblico<br>44 - verde pubblico<br>45 - verde pubblico<br>46 - verde pubblico<br>47 - verde pubblico<br>48 - verde pubblico<br>49 - verde pubblico<br>50 - verde pubblico                                                                                                                                                       |
| [Pattern] | [Pattern] | Zona F6 - Parcheggio                                                                                                                                                                                                                                                                                                                                                                                                                                                                                                                                                                                                                                                                                                                                                                                                                                                                                                                                                                                                                                                                                                                                                                                                                                                                                                                    |
| [Pattern] | [Pattern] | Zona F7 - Area di sosta attrezzata                                                                                                                                                                                                                                                                                                                                                                                                                                                                                                                                                                                                                                                                                                                                                                                                                                                                                                                                                                                                                                                                                                                                                                                                                                                                                                      |
| [Pattern] | [Pattern] | Zona F8 - Cimiteriale                                                                                                                                                                                                                                                                                                                                                                                                                                                                                                                                                                                                                                                                                                                                                                                                                                                                                                                                                                                                                                                                                                                                                                                                                                                                                                                   |
| [Pattern] | [Pattern] | Vincolo cimiteriale                                                                                                                                                                                                                                                                                                                                                                                                                                                                                                                                                                                                                                                                                                                                                                                                                                                                                                                                                                                                                                                                                                                                                                                                                                                                                                                     |
- SISTEMA DELLE AREE URBANE**
- Centro storico
  - Centro storico con piano attuativo approvato
  - Zona B1 - Intensiva esistente
  - Zona B2 - Semintensiva esistente
  - Zona B3 - Semiestensiva esistente
  - Zona B4 - Estensiva esistente
  - Zona C2.1 - Intensiva di progetto
  - Zona C2.2 - Semintensiva di progetto
  - Zona C2.3 - Semiestensiva di progetto
  - Zona C2.4 - Estensiva regolamentata
  - Zona C2.5 - Aree in corso di attuazione
  - Zona C2.6 - Area riservata per finalità residenziale pubblica
  - Zona E4 - Aree dei centri rurali
- SISTEMA DELLE ATTIVITA' ECONOMICHE**
- Zona D1 - Produttiva e commerciale di completamento
  - Zona D1A - Produttiva e commerciale di progetto
  - Zona D2 - Artigianale e industriale di completamento
  - Zona D2A - Artigianale e industriale di progetto
  - Zona D3 - Produttiva con Pdt approvato
  - Zona D4A - Aree produttive portuali
  - Zona D4B - Aree produttive portuali di iniziativa pubblica
  - Zona D4C - Aree per attività terziarie e di servizio in ambito portuale
  - Zona D4D - Aree per attività terziarie e di servizio in ambito portuale
  - Zona D5 - Agroindustriale
  - Zona D6 - Area per attività di produzione di energia elettrica
  - Zona D7 - Porti pescherecci
  - Zona D8 - Area per attrezzature ittiche
  - Parco commerciale L.R. 15/2004
- SISTEMA DEL TURISMO**
- Zona D9 - Turistica - approdi fluviali per natanti da diporto
  - Zona D10 - Turistica di seconda linea
  - Zona D10A - Turistica di seconda linea Porti turistici con Pdt approvato
  - Zona D11 - Turistica di terza linea
  - Zona D12 - Turistico-sportiva ricreativa
  - Zona D13 - Turistico-sportiva e ricreativa per sport acquatici
- SISTEMA DEGLI SPAZI APERTI**
- Zona E1 - Aree caratterizzate da produzione tipica specializzata
  - Zona E2 - Aree di primaria importanza per la funzione agricola produttiva
  - Zona E3 - Aree caratterizzate da un elevato frazionamento fondiario
  - Zona E5 - Aree agricole di tutela
  - Zona E6 - Valli da pesca/Oasi naturali/Peschiere storiche
- AMBITI DI IMPORTANZA STRATEGICA**
- Ambiti di riqualificazione architettonica e ambientale
- INFRASTRUTTURE DI COLLEGAMENTO**
- Strade di progetto
  - Punti e/o ambiti di ormeggio per imbarcazioni da diporto o per la pesca professionale
  - Viabilità veicolare di penetrazione
  - Viabilità meccanica controllata
  - Percorsi pedonali, ciclabili ed equestri
  - Percorsi di visita
- AMBITI DI INTERESSE AGRICOLO**
- Aziende di preminente interesse agricolo
- Area vincolata per la verifica della compatibilità idraulica (DGR n. 3637/2002)**

