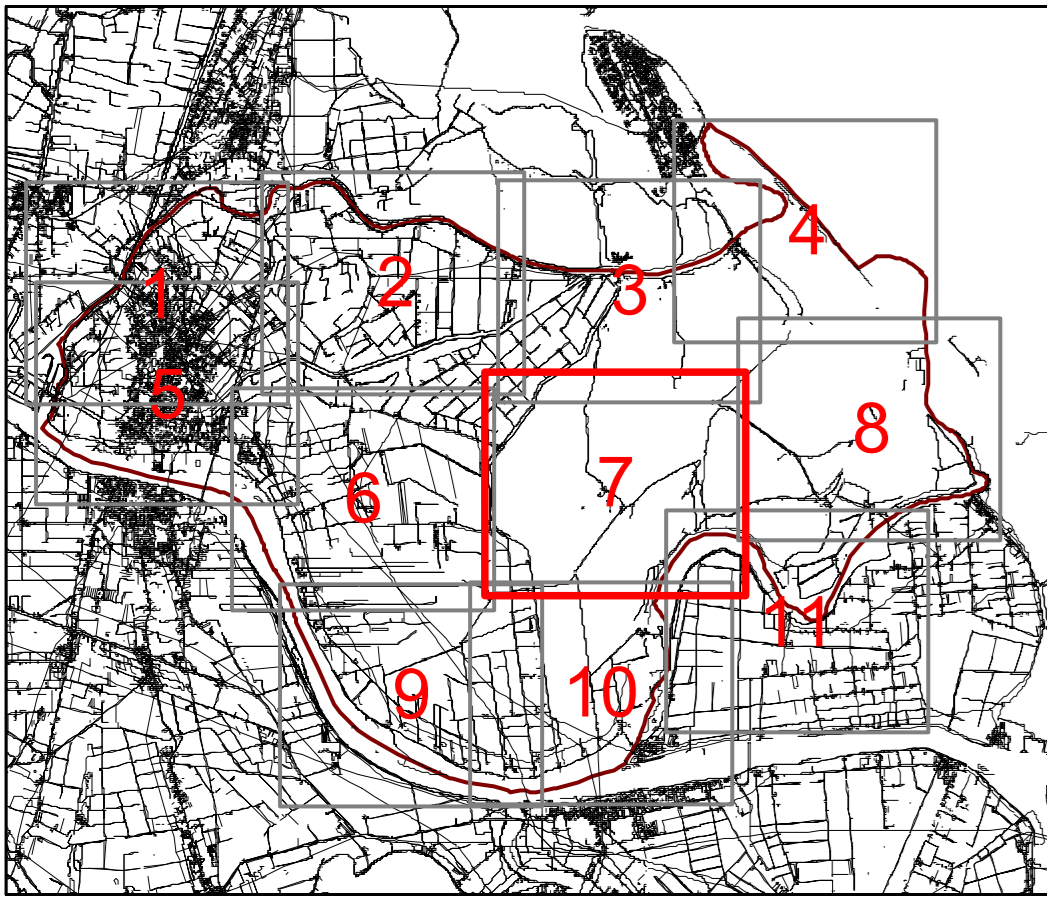


ZONIZZAZIONE INTERO TERRITORIO
 PRG 2004 - approvato con D.G.R.V. n. 1875 del 13 giugno 2006
 Variante marzo 2004 - art. 50, comma 4, L.R. n. 61/85 - D.C.C. n. 50 del 28 settembre 2004
 Variante 1/2005 - approvata con D.G.R.V. n. 1876 del 13 giugno 2006
 Variante luglio 2005 - art. 50, comma 4, L.R. n. 61/85 - D.C.C. n. 4 del 30 gennaio 2006



IL SINDACO
 Dorian Mancin
 L'ASSESSORE ALL'URBANISTICA
 Geremia Gennari
 SETTEMBRE 2006

- SISTEMA DELLE AREE PER I SERVIZI URBANI**
- | Esistente | Progetto | Zona | Descrizione |
|-----------|-----------|---------------------|-------------------------------|
| [Pattern] | [Pattern] | Zona F1 | Istruzione |
| [Pattern] | [Pattern] | Zona F2 | Attrezzature interesse comune |
| [Pattern] | [Pattern] | Zona F3 | Attrezzature tecnologiche |
| [Pattern] | [Pattern] | Zona F4 | Verde pubblico |
| [Pattern] | [Pattern] | Zona F5 | Verde pubblico attrezzato |
| [Pattern] | [Pattern] | Zona F6 | Parcheggio |
| [Pattern] | [Pattern] | Zona F7 | Area di sosta attrezzata |
| [Pattern] | [Pattern] | Zona F8 | Cimiteriale |
| [Pattern] | [Pattern] | Vincolo cimiteriale | |
- SISTEMA DELLE VALENZE AMBIENTALI E DEI BENI STORICO CULTURALI**
- | | | |
|-----------|----------|--|
| [Pattern] | Zona F9 | Dune fossili e nelli boschi |
| [Pattern] | Zona F10 | Ambiti di restauro ambientale |
| [Pattern] | Zona F11 | Sistemazione a verde |
| [Pattern] | Zona F12 | Zone umide e canali |
| [Pattern] | Zona F13 | Vivio Forestale reg. |
| [Pattern] | | Area di riparo con particolare interesse paesistico ambientale |
| [Pattern] | | Aree di intervento in zone di riparo con particolare interesse paesistico ambientale |
| [Pattern] | | Alveo senile del Po |
| [Pattern] | | Golene |
| [Pattern] | | Rettili palustri |
| [Pattern] | | Paleolaghi |
| [Pattern] | | Scanni e bonelli |
| [Pattern] | | Zona turistica di prima linea |
| [Pattern] | | Aberate esistenti |
| [Pattern] | | Aberate di progetto |
| [Pattern] | | Grandi alberi |
| [Pattern] | | Edificio rurale e manufatto di valore ambientale |
| [Pattern] | | Grande corte dimanicale |
| [Pattern] | | Villa padronale e palazzo |
| [Pattern] | | Manufatto di archeologia industriale |
| [Pattern] | | Casone lagunare e di valle |
- INFRASTRUTTURE DI COLLEGAMENTO**
- | | |
|-----------|--|
| [Pattern] | Strade di progetto |
| [Pattern] | Punti arto ambiti di ormeggio per imbarcazioni da diporto o per la pesca professionale |
| [Pattern] | Viabilità veicolare di penetrazione |
| [Pattern] | Viabilità meccanica controllata |
| [Pattern] | Percorsi pedonali, ciclabili ed equestri |
| [Pattern] | Percorsi di visitazione |
- AMBITI DI IMPORTANZA STRATEGICA**
- | | |
|-----------|--|
| [Pattern] | Ambiti di riqualificazione architettonica e ambientale |
|-----------|--|
- SISTEMA DELLE AREE URBANE**
- | | |
|-----------|--|
| [Pattern] | Centro storico |
| [Pattern] | Centro storico con piano attuativo approvato |
| [Pattern] | Zona B1 - Intensiva esistente |
| [Pattern] | Zona B2 - Semintensiva esistente |
| [Pattern] | Zona B3 - Semiestensiva esistente |
| [Pattern] | Zona B4 - Estensiva esistente |
| [Pattern] | Zona C2.1 - Intensiva di progetto |
| [Pattern] | Zona C2.2 - Semintensiva di progetto |
| [Pattern] | Zona C2.3 - Semiestensiva di progetto |
| [Pattern] | Zona C2.4 - Estensiva regolamentata |
| [Pattern] | Zona C2.5 - Aree in corso di situazione |
| [Pattern] | Zona C2.6 - Area riservata per fertilità residenziale pubblica |
| [Pattern] | Zona E4 - Aree dei centri rurali |
- SISTEMA DELLE ATTIVITA' ECONOMICHE**
- | | |
|-----------|---|
| [Pattern] | Zona D1 - Produttiva e commerciale di completamento |
| [Pattern] | Zona D1A - Produttiva e commerciale di progetto |
| [Pattern] | Zona D2 - Artigianale e industriale di completamento |
| [Pattern] | Zona D2A - Artigianale e industriale di progetto |
| [Pattern] | Zona D3 - Produttiva con Pdt approvato |
| [Pattern] | Zona D4A - Aree produttive portuali |
| [Pattern] | Zona D4B - Aree produttive portuali di iniziativa pubblica |
| [Pattern] | Zona D4C - Aree per attività terziarie e di servizio in ambito portuale |
| [Pattern] | Corridoio intermodale portuale |
| [Pattern] | Zona D5 - Agrindustriale |
| [Pattern] | Zona D6 - Area per attività di produzione di energia elettrica |
| [Pattern] | Zona D7 - Porti pescherecci |
| [Pattern] | Zona D8 - Area per attrezzature ittiche |
| [Pattern] | Parco commerciale L.R. 15/2004 |
- SISTEMA DEL TURISMO**
- | | |
|-----------|--|
| [Pattern] | Zona D9 - Turistica - approdi fluviali per natanti da diporto |
| [Pattern] | Zona D10 - Turistica di seconda linea |
| [Pattern] | Zona D10A - Turistica di seconda linea Porti turistici con Pdt approvato |
| [Pattern] | Zona D11 - Turistica di terza linea |
| [Pattern] | Zona D12 - Turistico - sportiva ricreativa |
| [Pattern] | Zona D13 - Turistico-sportiva e ricreativa per sport equisti |
- SISTEMA DEGLI SPAZI APERTI**
- | | |
|-----------|---|
| [Pattern] | Zona E1 - Aree caratterizzate da produzione tipica specializzata |
| [Pattern] | Zona E2 - Aree di primaria importanza per la funzione agricola produttiva |
| [Pattern] | Zona E3 - Aree caratterizzate da un elevato frazionamento fondiario |
| [Pattern] | Zona E5 - Aree agricole di tutela |
| [Pattern] | Zona E6 - Valli da pesca/Oasi naturali/Peschiere storiche |
| [Pattern] | Aziende di preminente interesse agricolo |

