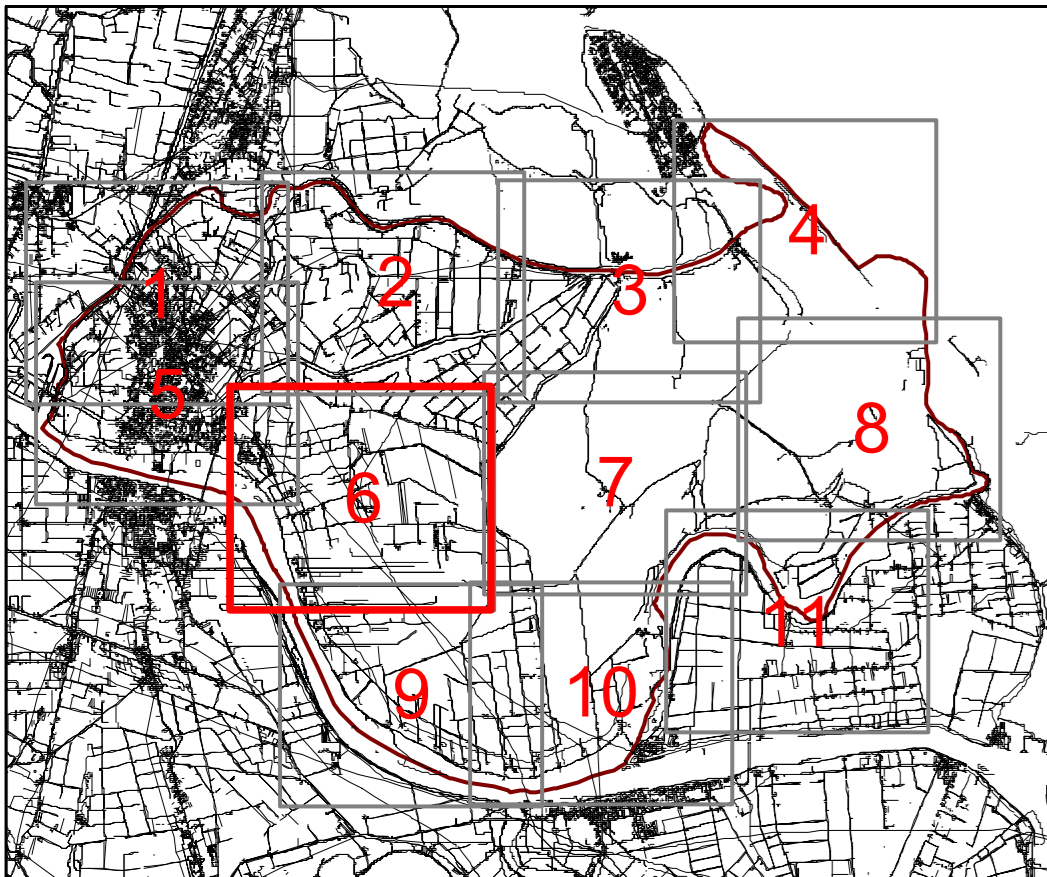


**ZONIZZAZIONE INTERO TERRITORIO**

PRG 2004 - approvato con D.G.R.V. n. 1875 del 13 giugno 2006  
 Variante marzo 2004 - art. 50, comma 4, L.R. n. 61/85 - D.C.C. n. 50 del 28 settembre 2004  
 Variante 1/2005 - approvata con D.G.R.V. n. 1876 del 13 giugno 2006  
 Variante luglio 2005 - art. 50, comma 4, L.R. n. 61/85 - D.C.C. n. 4 del 30 gennaio 2006



IL SINDACO  
 Donatiano Mancin  
 L'ASSESSORE ALL'URBANISTICA  
 Geremia Gennari  
 PROGETTO URBANISTICO  
 Marietto Laurenti  
 Stefano Gennari  
 CONSULENZA TECNICA ED ORGANIZZATIVA  
 Francesco Tomiello  
 Mario Favaretto  
 SETTEMBRE 2006

- SISTEMA DELLE AREE URBANE**
- Centro storico
  - Centro storico con piano attuativo approvato
  - Zona B1 - Intensiva esistente
  - Zona B2 - Semintensiva esistente
  - Zona B3 - Semiestensiva esistente
  - Zona B4 - Estensiva esistente
  - Zona C2.1 - Intensiva di progetto
  - Zona C2.2 - Semintensiva di progetto
  - Zona C2.3 - Semiestensiva di progetto
  - Zona C2.4 - Estensiva regolamentata
  - Zona C2.5 - Aree in corso di situazione
  - Zona C2.6 - Area riservata per finalità residenziale pubblica
  - Zona E4 - Aree dei centri rurali
- SISTEMA DELLE ATTIVITA' ECONOMICHE**
- Zona D1 - Produttiva e commerciale di completamento
  - Zona D1A - Produttiva e commerciale di progetto
  - Zona D2 - Artigianale e industriale di completamento
  - Zona D2A - Artigianale e industriale di progetto
  - Zona D3 - Produttiva con Pdt approvato
  - Zona D4A - Aree produttive portuali
  - Zona D4B - Aree produttive portuali di iniziativa pubblica
  - Zona D4C - Aree per attività terziarie e di servizio in ambito portuale
  - Corridoio intermodale portuale
  - Zona D5 - Agroindustriale
  - Zona D6 - Area per attività di produzione di energia elettrica
  - Zona D7 - Porti pescherecci
  - Zona D8 - Area per attrezzature ittiche
  - Parco commerciale L.R. 15/2004
- SISTEMA DEL TURISMO**
- Zona D9 - Turistica - approdi fluviali per natanti da diporto
  - Zona D10 - Turistica di seconda linea
  - Zona D10A - Turistica di seconda linea Porti turistici con Pdt approvato
  - Zona D11 - Turistica di terza linea
  - Zona D12 - Turistico-sportiva ricreativa
  - Zona D13 - Turistico-sportiva e ricreativa per sport esposti
- SISTEMA DEGLI SPAZI APERTI**
- Zona E1 - Aree caratterizzate da produzione tipica specializzata
  - Zona E2 - Aree di primaria importanza per la funzione agricolo produttiva
  - Zona E3 - Aree caratterizzate da un elevato frazionamento fondiario
  - Zona E5 - Aree agricole di tutela
  - Zona E6 - Valli da pesca/Oasi naturali/Peschiere storiche
  - Azienda di preminente interesse agricolo
- SISTEMA DELLE AREE PER I SERVIZI URBANI**
- Zona F1 - Istruzione
  - Zona F2 - Attrezzature interesse comune
  - Zona F3 - Attrezzature tecnologiche
  - Zona F4 - Verde pubblico
  - Zona F5 - Verde pubblico attrezzato
  - Zona F6 - Parcheggio
  - Zona F7 - Area di sosta attrezzata
  - Zona F8 - Cimiteriale
  - Vincolo cimiteriale
- SISTEMA DELLE VALENZE AMBIENTALI E DEI BENI STORICO CULTURALI**
- Zona F9 - Dune fossili e nitili boschi
  - Zona F10 - Ambiti di restauro ambientale
  - Zona F11 - Sistemazione a verde
  - Zona F12 - Zone umide e canali
  - Zona F13 - Vivio Forestale reg.
  - Area di rispetto con particolare interesse paesistico ambientale
  - Aree di intervento in zone di rispetto con particolare interesse paesistico ambientale
  - Alveo senile del Po
  - Golena
  - Rettili palustri
  - Paleolavi
  - Scanni e bonelli
  - Zona turistica di prima linea
  - Alberate esistenti
  - Alberate di progetto
  - Grandi alberi
  - Edificio rurale e manufatto di valore ambientale
  - Grande corte dimorale
  - Villa padronale e palazzo
  - Manufatto di archeologia industriale
  - Casone lagunare e di valle
- INFRASTRUTTURE DI COLLEGAMENTO**
- Strade di progetto
  - Punti e/o ambiti di ormeggio per imbarcazioni da diporto o per la pesca professionale
  - Viabilità veicolare di penetrazione
  - Viabilità meccanica controllata
  - Percorsi pedonali, ciclabili ed equestri
  - Percorsi di visitazione
- AMBITI DI IMPORTANZA STRATEGICA**
- Ambiti di riqualificazione architettonica e ambientale

