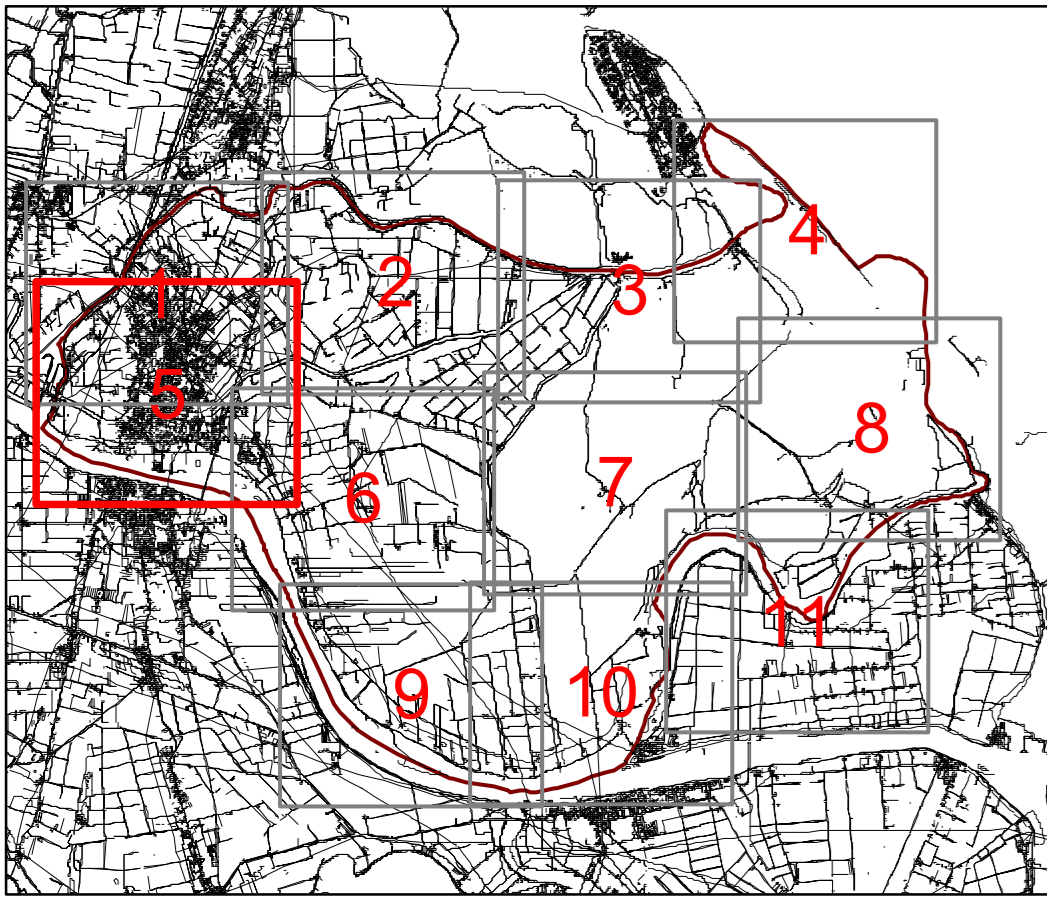


ZONIZZAZIONE INTERO TERRITORIO

PRG 2004 - approvato con D.G.R.V. n. 1875 del 13 giugno 2006
 Variante marzo 2004 - art. 50, comma 4, L.R. n. 61/85 - D.C.C. n. 50 del 28 settembre 2004
 Variante 1/2005 - approvata con D.G.R.V. n. 1876 del 13 giugno 2006
 Variante luglio 2005 - art. 50, comma 4, L.R. n. 61/85 - D.C.C. n. 4 del 30 gennaio 2006



IL SINDACO
 Dorian Mancin
 L'ASSESSORE ALL'URBANISTICA
 Geremia Genarri
 PROGETTO URBANISTICO
 Marietto Laurenti
 Stefano Genarri
 CONSULENZA TECNICA ED ORGANIZZATIVA
 Francesco Tomaiello
 Mario Favaretto

SETTEMBRE 2006

- | | |
|---|--|
| SISTEMA DELLE AREE PERI SERVIZI URBANI | SISTEMA DELLE AREE URBANE |
| Esistente Progetto | SN1 Scheda norma Connettivo Paesaggistico Culturale |
| Zona F1 - Istruzione | 2 Quadro di ripristino ambientale |
| 1. scuola materna
2. scuola elementare
3. scuola media
4. scuola superiore e universitaria | IPD1 Scheda urbanistica |
| Zona F2 - Attrezzature interesse comune | 4 Scheda Legge Regionale 1187 |
| 1. centri polivalenza
2. centri sportivi e di svago
3. centri culturali
4. centri sociali
5. centri di servizi
6. centri di servizi
7. centri di servizi
8. centri di servizi
9. centri di servizi
10. centri di servizi
11. centri di servizi
12. centri di servizi
13. centri di servizi
14. centri di servizi
15. centri di servizi
16. centri di servizi
17. centri di servizi
18. centri di servizi
19. centri di servizi
20. centri di servizi | Connettivo lineare territoriale |
| Zona F3 - Attrezzature tecnologiche | |
| 1. centri di servizi
2. centri di servizi
3. centri di servizi
4. centri di servizi
5. centri di servizi
6. centri di servizi
7. centri di servizi
8. centri di servizi
9. centri di servizi
10. centri di servizi
11. centri di servizi
12. centri di servizi
13. centri di servizi
14. centri di servizi
15. centri di servizi
16. centri di servizi
17. centri di servizi
18. centri di servizi
19. centri di servizi
20. centri di servizi | |
| Zona F4 - Verde pubblico | |
| 1. verde pubblico
2. verde pubblico
3. verde pubblico
4. verde pubblico
5. verde pubblico
6. verde pubblico
7. verde pubblico
8. verde pubblico
9. verde pubblico
10. verde pubblico
11. verde pubblico
12. verde pubblico
13. verde pubblico
14. verde pubblico
15. verde pubblico
16. verde pubblico
17. verde pubblico
18. verde pubblico
19. verde pubblico
20. verde pubblico | |
| Zona F5 - Verde pubblico attrezzato | |
| 1. verde pubblico
2. verde pubblico
3. verde pubblico
4. verde pubblico
5. verde pubblico
6. verde pubblico
7. verde pubblico
8. verde pubblico
9. verde pubblico
10. verde pubblico
11. verde pubblico
12. verde pubblico
13. verde pubblico
14. verde pubblico
15. verde pubblico
16. verde pubblico
17. verde pubblico
18. verde pubblico
19. verde pubblico
20. verde pubblico | |
| Zona F6 - Parcheggio | |
| Zona F7 - Area di sosta attrezzata | |
| Zona F8 - Cimiteriale | |
| Vincolo cimiteriale | |
| SISTEMA DELLE VALENZE AMBIENTALI E DEI BENI STORICO CULTURALI | |
| Zona F9 - Dune fossili e nilli boschi | |
| Zona F10 - Ambiti di restauro ambientale | |
| Zona F11 - Sistemazione a verde | |
| Zona F12 - Zone umide e canali | |
| Zona F13 - Vivio Forestale reg. | |
| Area di riparo con particolare interesse paesistico ambientale | |
| Aree di intervento in zone di rispetto con particolare interesse paesistico ambientale | |
| Alveo senile del Po | |
| Gole | |
| Rettili palustri | |
| Palcozivi | |
| Scanni e bionelli | |
| Zona turistica di prima linea | |
| Aberate esistenti | |
| Aberate di progetto | |
| Grandi alberi | |
| Edificio rurale e manufatto di valore ambientale | |
| Grande corte diminicale | |
| Villa padronale e palazzo | |
| Manufatto di archeologia industriale | |
| Casone lagunare e di valle | |
| INFRASTRUTTURE DI COLLEGAMENTO | |
| Strade di progetto | |
| Punti e/o ambiti di ormeggio per imbarcazioni da diporto o per la pesca professionale | |
| Viabilità veicolare di penetrazione | |
| Viabilità meccanica controllata | |
| Percorsi pedonali, ciclabili ed equestri | |
| Percorsi di visitazione | |
| AMBITI DI IMPORTANZA STRATEGICA | |
| Ambiti di riqualificazione architettonica e ambientale | |
| SISTEMA DELLE ATTIVITA' ECONOMICHE | |
| Zona D1 - Produttiva e commerciale di completamento | |
| Zona D1A - Produttiva e commerciale di progetto | |
| Zona D2 - Artigianale e industriale di completamento | |
| Zona D2A - Artigianale e industriale di progetto | |
| Zona D3 - Produttiva con Pdt. approvato | |
| Zona D4A - Aree produttive portuali | |
| Zona D4B - Aree produttive portuali di iniziativa pubblica | |
| Zona D4C - Aree per servizi e attrezzature in ambito portuale | |
| Zona D4D - Aree per attività terziarie e di servizi in ambito portuale | |
| Corridoio intermodale portuale | |
| Zona D5 - Agroindustriale | |
| Zona D6 - Area per attività di produzione di energia elettrica | |
| Zona D7 - Porti pescherecci | |
| Zona D8 - Area per attrezzature ittiche | |
| Parco commerciale L.R. 15/2004 | |
| SISTEMA DEL TURISMO | |
| Zona D9 - Turistica - approdi fluviali per natanti da diporto | |
| Zona D10 - Turistica di seconda linea | |
| Zona D10A - Turistica di seconda linea Porti turistici con Pdt. approvato | |
| Zona D11 - Turistica di terza linea | |
| Zona D12 - Turistico - sportiva ricreativa | |
| Zona D13 - Turistico-sportiva e ricreativa per sport esposti | |
| SISTEMA DEGLI SPAZI APERTI | |
| Zona E1 - Area caratterizzate da produzione tipica e specializzata | |
| Zona E2 - Area di primaria importanza per la funzione agricolo-produttiva | |
| Zona E3 - Area caratterizzate da un elevato frazionamento fondiario | |
| Zona E5 - Aree agricole di tutela | |
| Zona E6 - Valli da pesca/Oasi naturali/Peschiere storiche | |
| Adienza di preminente interesse agricolo | |
| Area vincolata per la verifica della compatibilità idraulica (DGR n. 3637/2002) | |

