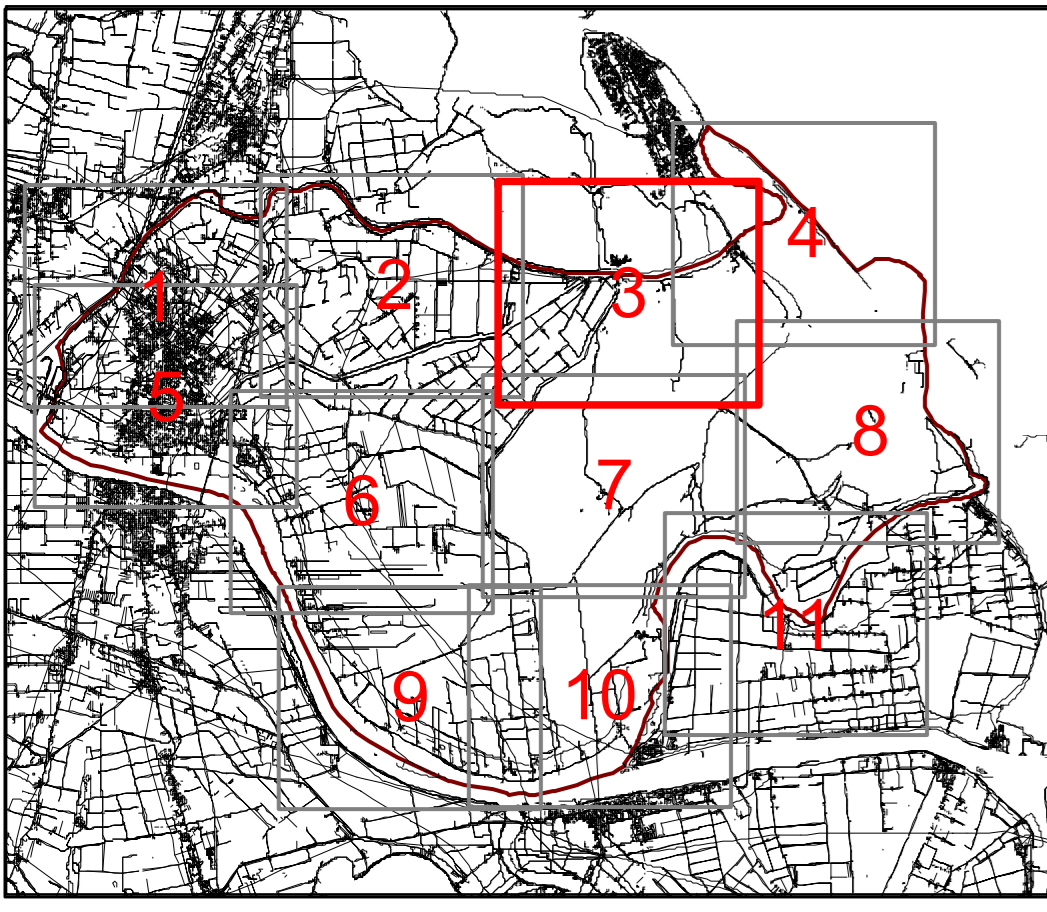


ZONIZZAZIONE INTERO TERRITORIO
 PRG 2004 - approvato con D.G.R.V. n. 1875 del 13 giugno 2006
 Variante marzo 2004 - art. 50, comma 4, L.R. n. 61/85 - D.C.C. n. 50 del 28 settembre 2004
 Variante 1/2005 - approvata con D.G.R.V. n. 1876 del 13 giugno 2006
 Variante luglio 2005 - art. 50, comma 4, L.R. n. 61/85 - D.C.C. n. 4 del 30 gennaio 2006



IL SINDACO
 Dorian Mancin
 L'ASSESSORE ALL'URBANISTICA
 Geremia Gemari
 PROGETTO URBANISTICO
 Mariotto Laurenti
 Stefano Gemari
 CONSULENZA TECNICA ED ORGANIZZATIVA
 Francesco Tomiello
 Mario Favaretto

SETTEMBRE 2006

- SISTEMA DELLE AREE PER I SERVIZI URBANI**
- Esistente Progetto
- Zona F1 - Istruzione
 1: scuola materna
 2: scuola elementare
 3: scuola media
 4: scuola superiore e universitaria
- Zona F2 - Attrezzature interesse comune
 1: centri religiosi e di pietà
 2: centri di cultura
 3: centri di sport
 4: centri di servizi
 5: centri di interesse
 6: centri di servizi
 7: centri di interesse
 8: centri di servizi
 9: centri di interesse
 10: centri di servizi
- Zona F3 - Attrezzature tecnologiche
 1: centri di servizi
 2: centri di interesse
 3: centri di servizi
 4: centri di interesse
- Zona F4 - Verde pubblico
 1: verde pubblico attrezzato
 2: verde pubblico
 3: verde privato di qualità
 4: verde privato
- Zona F5 - Verde pubblico attrezzato
 1: verde pubblico attrezzato
 2: verde pubblico
 3: verde privato di qualità
 4: verde privato
- Zona F6 - Parcheggio
 1: parcheggio
 2: parcheggio
- Zona F7 - Area di sosta attrezzata
 1: area di sosta attrezzata
 2: area di sosta
- Zona F8 - Cimiteriale
 1: cimiteriale
 2: cimiteriale
- Vincolo cimiteriale
- SISTEMA DELLE AREE URBANE**
- Centro storico
 Centro storico con piano attuativo
- Zona B1 - Intensiva esistente
 Zona B2 - Semintensiva esistente
 Zona B3 - Semiestensiva esistente
 Zona B4 - Estensiva esistente
 Zona C2.1 - Intensiva di progetto
 Zona C2.2 - Semintensiva di progetto
 Zona C2.3 - Semiestensiva di progetto
 Zona C2.4 - Estensiva regolamentata
 Zona C2.5 - Aree in corso di attuazione
 Zona C2.6 - Area riservata per l'edilizia residenziale pubblica
 Zona E4 - Aree dei centri rurali
- SISTEMA DELLE ATTIVITA' ECONOMICHE**
- Zona D1 - Produttiva e commerciale di completamento
 Zona D1A - Produttiva e commerciale di progetto
 Zona D2 - Artigianale e industriale di completamento
 Zona D2A - Artigianale e industriale di progetto
 Zona D3 - Produttiva con Pdl approvato
 Zona D4A - Aree produttive portuali
 Zona D4B - Aree produttive portuali di iniziativa pubblica
 Zona D4C - Aree per servizi e attrezzature in ambito portuale
 Zona D4D - Aree per attività terziarie e di servizio in ambito portuale
 Corridoio intermodale portuale
 Zona D5 - Agroindustriale
 Zona D6 - Area per attività di produzione di energia elettrica
 Zona D7 - Porti pescherecci
 Zona D8 - Area per attrezzature ittiche
 Parco commerciale L.R. 15/2004
- SISTEMA DEL TURISMO**
- Zona D9 - Turistica - approdi fluviali per natanti da diporto
 Zona D10 - Turistica di seconda linea
 Zona D10A - Turistica di seconda linea Porti turistici con Pdl approvato
 Zona D11 - Turistica di terza linea
 Zona D12 - Turistico-sportiva ricreativa
 Zona D13 - Turistico-sportiva e ricreativa per sport esposti
- SISTEMA DEGLI SPAZI APERTI**
- Zona E1 - Area caratterizzata da produzione tipica specializzata
 Zona E2 - Aree di primaria importanza per la funzione agricolo produttiva
 Zona E3 - Area caratterizzata da un elevato frazionamento fondiario
 Zona E5 - Aree agricole di tutela
 Zona E6 - Valli da pesca/Oasi naturali/Peschiere storiche
- Adienza di preminente interesse agricolo
- SISTEMA DELLE VALENZE AMBIENTALI E DEI BENI STORICO CULTURALI**
- Zona F9 - Dune fossili e nitti boschi
 Zona F10 - Ambiti di restauro ambientale
 Zona F11 - Sistemazione a verde
 Zona F12 - Zone umide e canali
 Zona F13 - Vivio Forestale reg.
 Area di riparo con particolare interesse paesistico ambientale
 Aree di intervento in zone di rispetto con particolare interesse paesistico ambientale
 Alveo senile del Po
 Golene
 Rettili palustri
 Paleolaghi
 Scanni e bonelli
 Zona turistica di prima linea
 Alberate esistenti
 Alberate di progetto
 Grandi alberi
 Edificio rurale e manufatto di valore ambientale
 Grande corte dimoricale
 Villa padronale e palazzo
 Manufatto di archeologia industriale
 Casone lagunare e di valle
- INFRASTRUTTURE DI COLLEGAMENTO**
- Strade di progetto
 Punti di ombra di ormeggio per imbarcazioni da diporto o per la pesca professionale
 Viabilità veicolare di penetrazione
 Viabilità meccanica controllata
 Percorsi pedonali, ciclabili ed equestri
 Percorsi di visitaione
- AMBITI DI IMPORTANZA STRATEGICA**
- Ambiti di riqualificazione architettonica e ambientale

