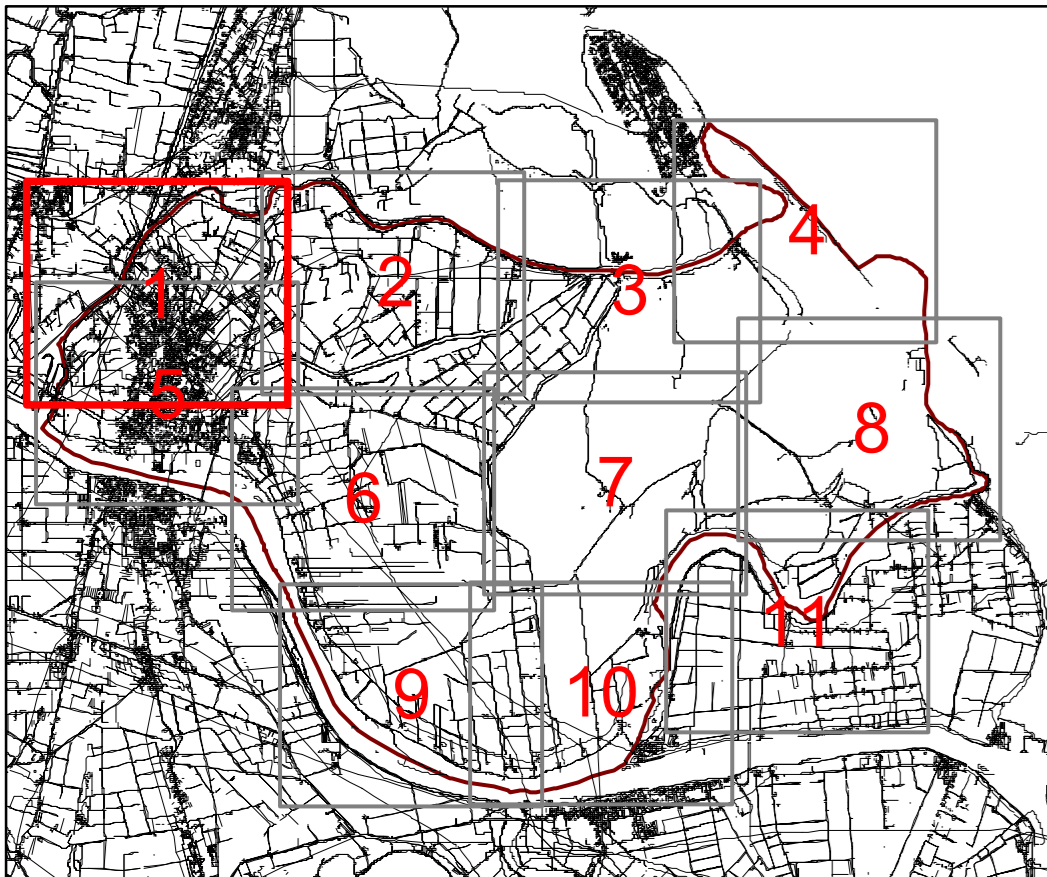


ZONIZZAZIONE INTERO TERRITORIO

PRG 2004 - approvato con D.G.R.V. n. 1875 del 13 giugno 2006
 Variante marzo 2004 - art. 50, comma 4, L.R. n. 61/85 - D.C.C. n. 50 del 28 settembre 2004
 Variante 1/2005 - approvata con D.G.R.V. n. 1876 del 13 giugno 2006
 Variante luglio 2005 - art. 50, comma 4, L.R. n. 61/85 - D.C.C. n. 4 del 30 gennaio 2006



IL SINDACO
 Dorian Mancini

PROGETTO URBANISTICO
 Mariotto Laurenti
 Stefano Genari

L'ASSESSORE ALL'URBANISTICA
 Geremia Genari

CONSULENZA TECNICA ED ORGANIZZATIVA
 Francesco Tomaiello
 Mario Favaretto

SETTEMBRE 2006

- SISTEMA DELLE AREE PER SERVIZI URBANI**
- | | | |
|-----------|----------|--|
| Esistente | Progetto | Zona F1 - Istruzione |
| | | 1. scuole materne 27. asili nido 28. asili elementari 29. asili medi 30. asili inferiori 31. asili superiori 32. asili professionali 33. asili tecnici 34. asili universitari 35. asili per disabili 36. asili per anziani 37. asili per disabili 38. asili per anziani |
| | | Zona F2 - Attrezzature interesse comune |
| | | 1. centri polifunzionali 27. centri di servizi 28. centri di servizi 29. centri di servizi 30. centri di servizi 31. centri di servizi 32. centri di servizi 33. centri di servizi 34. centri di servizi 35. centri di servizi 36. centri di servizi 37. centri di servizi 38. centri di servizi 39. centri di servizi 40. centri di servizi 41. centri di servizi 42. centri di servizi 43. centri di servizi 44. centri di servizi 45. centri di servizi 46. centri di servizi 47. centri di servizi 48. centri di servizi 49. centri di servizi 50. centri di servizi |
| | | Zona F3 - Attrezzature tecnologiche |
| | | 1. centri di servizi 27. centri di servizi 28. centri di servizi 29. centri di servizi 30. centri di servizi 31. centri di servizi 32. centri di servizi 33. centri di servizi 34. centri di servizi 35. centri di servizi 36. centri di servizi 37. centri di servizi 38. centri di servizi 39. centri di servizi 40. centri di servizi 41. centri di servizi 42. centri di servizi 43. centri di servizi 44. centri di servizi 45. centri di servizi 46. centri di servizi 47. centri di servizi 48. centri di servizi 49. centri di servizi 50. centri di servizi |
| | | Zona F4 - Verde pubblico |
| | | 1. verde pubblico 27. verde pubblico 28. verde pubblico 29. verde pubblico 30. verde pubblico 31. verde pubblico 32. verde pubblico 33. verde pubblico 34. verde pubblico 35. verde pubblico 36. verde pubblico 37. verde pubblico 38. verde pubblico 39. verde pubblico 40. verde pubblico 41. verde pubblico 42. verde pubblico 43. verde pubblico 44. verde pubblico 45. verde pubblico 46. verde pubblico 47. verde pubblico 48. verde pubblico 49. verde pubblico 50. verde pubblico |
| | | Zona F5 - Verde pubblico attrezzato |
| | | 1. verde pubblico 27. verde pubblico 28. verde pubblico 29. verde pubblico 30. verde pubblico 31. verde pubblico 32. verde pubblico 33. verde pubblico 34. verde pubblico 35. verde pubblico 36. verde pubblico 37. verde pubblico 38. verde pubblico 39. verde pubblico 40. verde pubblico 41. verde pubblico 42. verde pubblico 43. verde pubblico 44. verde pubblico 45. verde pubblico 46. verde pubblico 47. verde pubblico 48. verde pubblico 49. verde pubblico 50. verde pubblico |
| | | Zona F6 - Parcheggio |
| | | 1. parcheggio 27. parcheggio 28. parcheggio 29. parcheggio 30. parcheggio 31. parcheggio 32. parcheggio 33. parcheggio 34. parcheggio 35. parcheggio 36. parcheggio 37. parcheggio 38. parcheggio 39. parcheggio 40. parcheggio 41. parcheggio 42. parcheggio 43. parcheggio 44. parcheggio 45. parcheggio 46. parcheggio 47. parcheggio 48. parcheggio 49. parcheggio 50. parcheggio |
| | | Zona F7 - Area di sosta attrezzata |
| | | 1. area di sosta 27. area di sosta 28. area di sosta 29. area di sosta 30. area di sosta 31. area di sosta 32. area di sosta 33. area di sosta 34. area di sosta 35. area di sosta 36. area di sosta 37. area di sosta 38. area di sosta 39. area di sosta 40. area di sosta 41. area di sosta 42. area di sosta 43. area di sosta 44. area di sosta 45. area di sosta 46. area di sosta 47. area di sosta 48. area di sosta 49. area di sosta 50. area di sosta |
| | | Zona F8 - Cimiteriale |
| | | 1. cimitero 27. cimitero 28. cimitero 29. cimitero 30. cimitero 31. cimitero 32. cimitero 33. cimitero 34. cimitero 35. cimitero 36. cimitero 37. cimitero 38. cimitero 39. cimitero 40. cimitero 41. cimitero 42. cimitero 43. cimitero 44. cimitero 45. cimitero 46. cimitero 47. cimitero 48. cimitero 49. cimitero 50. cimitero |
| | | Vincolo cimiteriale |
| | | 1. vincolo cimiteriale 27. vincolo cimiteriale 28. vincolo cimiteriale 29. vincolo cimiteriale 30. vincolo cimiteriale 31. vincolo cimiteriale 32. vincolo cimiteriale 33. vincolo cimiteriale 34. vincolo cimiteriale 35. vincolo cimiteriale 36. vincolo cimiteriale 37. vincolo cimiteriale 38. vincolo cimiteriale 39. vincolo cimiteriale 40. vincolo cimiteriale 41. vincolo cimiteriale 42. vincolo cimiteriale 43. vincolo cimiteriale 44. vincolo cimiteriale 45. vincolo cimiteriale 46. vincolo cimiteriale 47. vincolo cimiteriale 48. vincolo cimiteriale 49. vincolo cimiteriale 50. vincolo cimiteriale |
- SISTEMA DELLE AREE URBANE**
- Centro storico
 - Centro storico con piano attuativo approvato
 - Zona B1 - Intensiva esistente
 - Zona B2 - Semintensiva esistente
 - Zona B3 - Semintensiva esistente
 - Zona B4 - Estensiva esistente
 - Zona C2.1 - Intensiva di progetto
 - Zona C2.2 - Semintensiva di progetto
 - Zona C2.3 - Semintensiva di progetto
 - Zona C2.4 - Estensiva regolamentata
 - Zona C2.5 - Aree in corso di attuazione
 - Zona C2.6 - Area riservata per l'edilizia residenziale pubblica
 - Zona E4 - Aree dei centri rurali
- SISTEMA DELLE ATTIVITA' ECONOMICHE**
- Zona D1 - Produttiva e commerciale di completamento
 - Zona D1A - Produttiva e commerciale di progetto
 - Zona D2 - Artigianale e industriale di completamento
 - Zona D2A - Artigianale e industriale di progetto
 - Zona D3 - Produttiva con Pdt approvato
 - Zona D4A - Aree produttive portuali
 - Zona D4B - Aree produttive portuali di iniziativa pubblica
 - Zona D4C - Aree per servizi e attrezzature in ambito portuale
 - Zona D4D - Aree per attività terziarie e di servizio in ambito portuale
 - Corridoio intermodale portuale
 - Zona D5 - Agroindustriale
 - Zona D6 - Area per attività di produzione di energia elettrica
 - Zona D7 - Porti pescherecci
 - Zona D8 - Area per attrezzature ittiche
 - Parco commerciale L.R. 15/2004
- SISTEMA DEL TURISMO**
- Zona D9 - Turistica - approdi fluviali per natanti da diporto
 - Zona D10 - Turistica di seconda linea
 - Zona D10A - Turistica di seconda linea Porti turistici con Pdt approvato
 - Zona D11 - Turistica di terza linea
 - Zona D12 - Turistico - sportiva ricreativa
 - Zona D13 - Turistico-sportiva e ricreativa per sport equitativi
- SISTEMA DEGLI SPAZI APERTI**
- Zona E1 - Area caratterizzata da produzione tipica e specializzata
 - Zona E2 - Area di primaria importanza per la funzione agricolo produttiva
 - Zona E3 - Area caratterizzata da un elevato frazionamento fondiario
 - Zona E5 - Aree agricole di tutela
 - Zona E6 - Valli da pesca/Oasi naturali/Peschiere storiche
 - Aziende di preminente interesse agricolo
 - Area vincolata per la verifica della compatibilità idraulica (DGR n. 3637/2002)
- SISTEMA DELLE VALENZE AMBIENTALI E DEI BENI STORICO CULTURALI**
- Zona F9 - Dune fossili e nelli boschi
 - Zona F10 - Ambienti di restauro ambientale
 - Zona F11 - Sistemazione a verde
 - Zona F12 - Zone umide e canali
 - Zona F13 - Vivajo Forestale reg.
 - Area di rispetto con particolare interesse paesistico ambientale
 - Aree di intervento in zone di rispetto con particolare interesse paesistico ambientale
 - Alveo senile del Po
 - Golea
 - Reitti palustri
 - Paleolaghi
 - Scanni e bonelli
 - Zona turistica di prima linea
 - Aberate esistenti
 - Aberate di progetto
 - Grandi alberi
 - Edificio rurale e manufatto di valore ambientale
 - Grande corte dimorale
 - Villa padronale e palazzo
 - Manufatto di archeologia industriale
 - Casone lagunare e di valle
- INFRASTRUTTURE DI COLLEGAMENTO**
- Strade di progetto
 - Punti di ormeggio per imbarcazioni da diporto o per la pesca professionale
 - Viabilità veicolare di penetrazione
 - Viabilità meccanica controllata
 - Percorsi pedonali, ciclabili ed equitativi
 - Percorsi di visitazione
- AMBITI DI IMPORTANZA STRATEGICA**
- Ambiti di riqualificazione architettonica e ambientale

