

CITTA' DI PORTO VIRO



IMPIANTI SPORTIVI CENTRO SPORTIVO "LUCA DONI"

TAV. 01

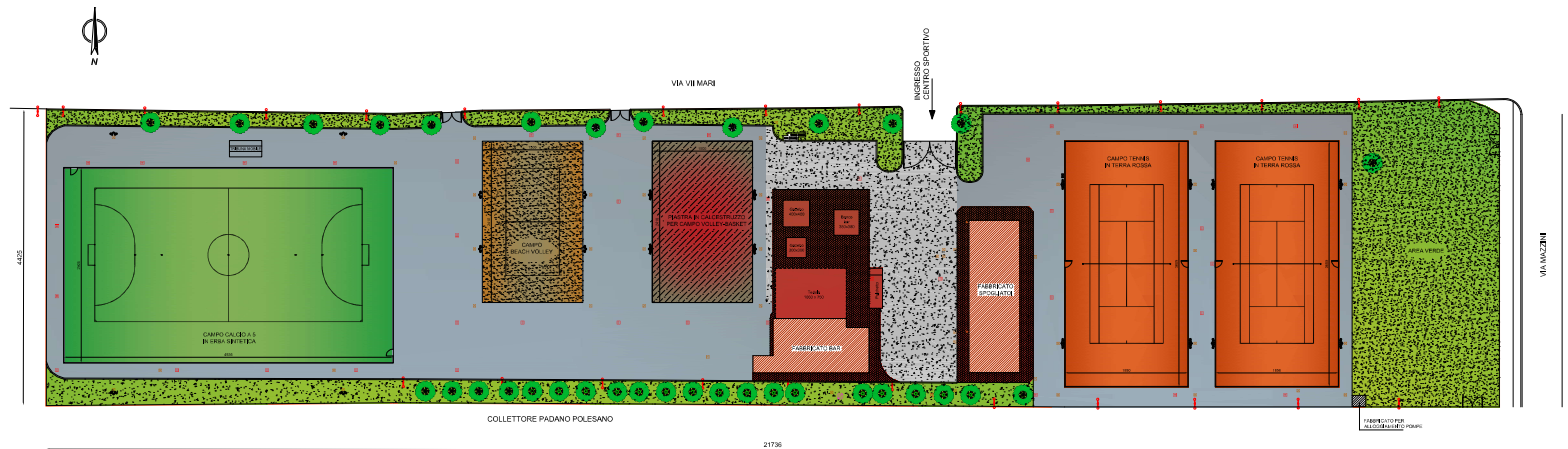
STATO DIFATTO - Planimetria generale del centro sportivo
Scala 1:200

R.U.P. Ing. Foster Rossi

Data: Aprile 2018

LEGENDA:

-  RECINZIONE CENTRO SPORTIVO
-  AREA VERDE ESISTENTE
-  SUPERFICIE D'ASfalto ESISTENTE
-  SUPERFICIE IN CALCESTRUZZO ESISTENTE
-  MARMIERES ESISTENTE
-  CANTIERA ESISTENTE
-  POZZETTO ESISTENTE
-  VASCA BIOLOGICA ESISTENTE
-  LAMPIONE A DUE LAMPADARE ESISTENTE
-  TORRE FARO A TRE LAMPADARE ESISTENTE
-  TORRE FARO A DUE LAMPADARE ESISTENTE



2/1736