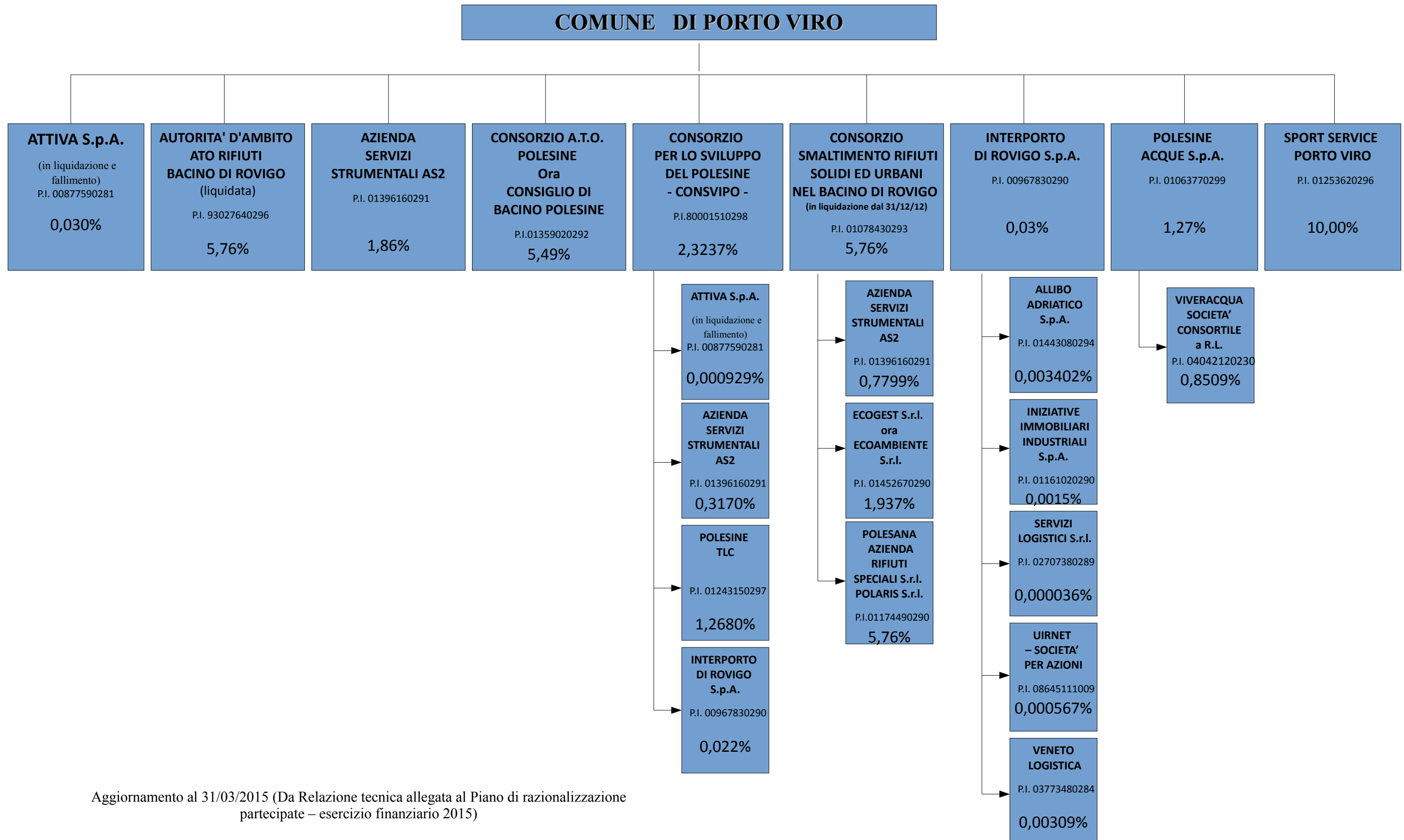


Rappresentazione grafica

delle società di cui il Comune di Porto Viro detiene, direttamente o indirettamente, una quota di partecipazione
(art. 22 c. 1 lett. d) del D.Lgs. 33/2013)



Aggiornamento al 31/03/2015 (Da Relazione tecnica allegata al Piano di razionalizzazione partecipate – esercizio finanziario 2015)